

## GF Building Flow Solutions

GF Building Flow Solutions, suyu şehirlerimize, binalarımıza ve evlerimize verimli ve etkili bir şekilde taşıyan çözümlerin lider küresel sağlayıcısıdır.

# Eylül 2024 Fiyat Listesi

**+GF+**

# İçerik

## Genel Bilgiler

GF Hakan Plastik Hakkında 5

## Ürünler

### Üst Yapı Grubu

|  |       |
|--|-------|
| Silenta Premium Ses Yalıtımlı Boru Sistemleri                | 6-9   |
| Silenta FR Yangına Dayanıklı ve Ses Yalıtımlı Boru Sistemler | 10-11 |
| Silenta 3A Ses Yalıtımlı Boru Sistemleri                     | 12-14 |
| HT-PP Atık Su Boru Sistemleri                                | 15-17 |
| PVC Atık Su Boru Sistemleri                                  | 18-21 |
| Aquasystem PP-R ve PP-RCT Boru Sistemleri                    | 22-27 |
| PE-XB ve PE-RT Boru Sistemleri                               | 28    |

### Alt Yapı Grubu

Polietilen Boru Sistemleri 29

Bu fiyat listesi 01/09/2024 tarihinden önce yayınlanan tüm fiyat listelerinin yerine geçerlidir.

GF Hakan Plastik Boru ve Profil Sanayi ve Ticaret A.Ş. önceden haber vermeksizin bu fiyat listesinde belirtilen teknik değerleri ve fiyatları değiştirme hakkını saklı tutar.

Listede yayınlanan tüm fiyatlar KDV hariçtir. GF Hakan Plastik Boru ve Profil Sanayi ve Ticaret A.Ş. baskıdan kaynaklanan hatalardan dolayı sorumluluk kabul etmez.

# Hakkımızda





1802 yılında kurulmuş İsviçre merkezli Georg Fischer 4 ana iş kolunda faaliyet göstermektedir. GF Piping Systems, GF Building Flow Solutions, GF Casting Solutions, ve GF Machining Solutions. GF, kaynakların korunması, enerji tasarrufu, minyatürleştirme gibi temel pazar gereksinimlerine uygun ürün ve hizmetler sunmaktadır.

Georg Fischer'in üstyapı alanındaki birimi GF Building Flow Solutions kendi sektöründe lider konumdadır ve suyun kamu hizmetleri, yapı teknolojisi içinde güvenli bir şekilde taşınması için sistem çözümleri ve yüksek kaliteli bileşenler üretmektedir. GF Building Flow Solutions suyu sorumlu bir şekilde korumak ve yönetmek için yeni yollar bulmaya kararlıdır. Tüm dünyada 30'dan fazla üretim tesisi ile 100'ü aşkın ülkeye ulaşan GF, 2013 yılında **Hakan Plastik**'i bünyesine katmış ve kendi alanındaki liderliğini sürdürmüştür.

1965 yılında kurulan **Hakan Plastik**, Türkiye'de sessiz boruyu ilk üreten firma olarak büyük başarılar imza atmış, kuruluşundan beri gelişime ve değişime verdiği önemi ürün ve hizmetlerine de yansıtmıştır.

GF Building Flow Solutions bünyesinde faaliyet gösteren **GF Hakan Plastik**, üretim tesisleri ile tüm dünyada geçerli olan global GF ürün ve süreç standartlarını uygular. **GF Hakan Plastik**, boru sektöründe geliştirdiği akış çözümleri ile 70'den fazla ülkeye ihracat yapmaktadır.

**GF Hakan Plastik Eğitim ve Teknoloji Merkezi**, hem teknik hem de uygulama eğitimleri ile sektörde bilgi ve farkındalık düzeyinin artırılması hedefi ile tüm iş ortaklarına hizmet vermektedir. Merkezde sektöre hizmet veren profesyoneller, üniversite öğrencileri ve tesisatçılar gibi birçok farklı hedef kitleye ulaşılarak her paydaş için farklı eğitim ve seminer programları ile hem **GF Hakan Plastik** ürünleri hem de ürünlerin doğru uygulama teknikleri hakkında bilgiler verilmektedir.



# Silenta Premium



## Silenta Premium Muflu Boru

| Çap (mm) | Boy (mm) | Kod           | Ambalaj Tip | Adet | Fiyat (tl/ad.) |
|----------|----------|---------------|-------------|------|----------------|
| 58       | 150      | 4501005800121 | Koli        | 30   | 162,22         |
| 58       | 250      | 4501005800221 | Koli        | 25   | 209,76         |
| 58       | 500      | 4401005800321 | Koli        | 30   | 278,34         |
| 58       | 1000     | 4401005800421 | Bağ         | 8    | 494,89         |
| 58       | 2000     | 4401005800521 | Bağ         | 8    | 910,38         |
| 58       | 3000     | 4401005800621 | Bağ         | 8    | 1.267,85       |
| 78       | 150      | 4501007801021 | Koli        | 40   | 205,74         |
| 78       | 250      | 4501007801121 | Koli        | 12   | 247,45         |
| 78       | 500      | 4401007801221 | Koli        | 16   | 333,06         |
| 78       | 1000     | 4401007801321 | Bağ         | 6    | 552,65         |
| 78       | 2000     | 4401007801421 | Bağ         | 6    | 988,20         |
| 78       | 3000     | 4401007801521 | Bağ         | 6    | 1.424,05       |
| 90       | 250      | 4401009002121 | Koli        | 24   | 346,43         |
| 90       | 500      | 4401009002221 | Koli        | 12   | 466,28         |
| 90       | 1000     | 4401009002321 | Bağ         | 6    | 773,71         |
| 90       | 2000     | 4401009002421 | Bağ         | 6    | 1.383,48       |
| 90       | 3000     | 4401009002521 | Bağ         | 6    | 1.993,67       |
| 110      | 150      | 4501011003021 | Koli        | 9    | 317,48         |
| 110      | 250      | 4501011003121 | Koli        | 12   | 397,56         |
| 110      | 500      | 4501011003221 | Koli        | 8    | 552,90         |
| 110      | 1000     | 4401011003321 | Bağ         | 4    | 936,00         |
| 110      | 2000     | 4401011003421 | Bağ         | 4    | 1.747,43       |
| 110      | 3000     | 4401011003521 | Bağ         | 4    | 2.550,43       |
| 135      | 150      | 4401013504021 | Koli        | 12   | 448,96         |
| 135      | 250      | 4401013504121 | Koli        | 8    | 582,08         |
| 135      | 500      | 4401013504221 | Koli        | 5    | 805,40         |
| 135      | 1000     | 4401013504321 | Bağ         | 4    | 1.167,01       |
| 135      | 2000     | 4401013504421 | Bağ         | 4    | 2.107,99       |
| 135      | 3000     | 4401013504521 | Bağ         | 4    | 2.880,58       |
| 160      | 150      | 4401016005021 | Koli        | 10   | 683,82         |
| 160      | 250      | 4401016005121 | Koli        | 6    | 778,39         |
| 160      | 500      | 4401016005221 | Koli        | 4    | 997,76         |
| 160      | 1000     | 4401016005321 | Boy         | 1    | 1.629,96       |
| 160      | 2000     | 4401016005421 | Boy         | 1    | 3.006,35       |
| 160      | 3000     | 4401016005521 | Boy         | 1    | 4.465,38       |
| 200      | 500      | 4401020006021 | Koli        | 5    | 1.647,88       |
| 200      | 1000     | 4401020006121 | Boy         | 1    | 2.960,10       |
| 200      | 2000     | 4401020006221 | Boy         | 1    | 5.838,40       |
| 200      | 3000     | 4401020006321 | Boy         | 1    | 8.698,18       |



## Silenta Premium Dirsek 15°

| Çap (mm) | Kod           | Ambalaj Tip | Adet | Fiyat (tl/ad.) |
|----------|---------------|-------------|------|----------------|
| 90       | 4501109000121 | Koli        | 39   | 281,24         |
| 110      | 4501111000521 | Koli        | 20   | 372,26         |



## Silenta Premium Dirsek 30°

| Çap (mm) | Kod           | Ambalaj Tip | Adet | Fiyat (tl/ad.) |
|----------|---------------|-------------|------|----------------|
| 58       | 4501105800421 | Koli        | 120  | 218,33         |
| 78       | 4501107800221 | Koli        | 70   | 257,30         |
| 90       | 4501109000221 | Koli        | 39   | 296,20         |
| 110      | 4501111000621 | Koli        | 20   | 340,96         |



## Silenta Premium Dirsek 45°

| Çap (mm) | Kod           | Ambalaj Tip | Adet | Fiyat (tl/ad.) |
|----------|---------------|-------------|------|----------------|
| 58       | 4501105800121 | Koli        | 50   | 133,91         |
| 78       | 4501107800321 | Koli        | 60   | 188,93         |
| 90       | 4501109000321 | Koli        | 32   | 321,88         |
| 110      | 4501111000721 | Koli        | 20   | 366,79         |
| 135      | 4501113501021 | Koli        | 5    | 545,25         |
| 160      | 4501116001221 | Koli        | 8    | 1.016,63       |
| 200      | 4501120001421 | Koli        | 4    | 2.168,28       |



## Silenta Premium Dirsek 67,5°

| Çap (mm) | Kod           | Ambalaj Tip | Adet | Fiyat (tl/ad.) |
|----------|---------------|-------------|------|----------------|
| 58       | 4501105800521 | Koli        | 32   | 231,55         |
| 78       | 4501107800521 | Koli        | 40   | 258,43         |
| 110      | 4501111000821 | Koli        | 16   | 381,18         |



## Silenta Premium Mufsz Boru

| Çap (mm) | Boy (mm) | Kod           | Ambalaj Tip | Adet | Fiyat (tl/ad.) |
|----------|----------|---------------|-------------|------|----------------|
| 58       | 3000     | 4401005810621 | Bağ         | 8    | 1.206,34       |
| 58       | 5000     | 4401005810821 | Bağ         | 8    | 2.005,56       |
| 78       | 3000     | 4401007811521 | Bağ         | 6    | 1.354,52       |
| 78       | 5000     | 4401007811721 | Bağ         | 6    | 2.253,97       |
| 90       | 1000     | 4401009003121 | Bağ         | 10   | 976,30         |
| 110      | 3000     | 4401011013521 | Bağ         | 4    | 2.238,73       |
| 110      | 5000     | 4401011013721 | Bağ         | 4    | 3.720,68       |
| 160      | 3000     | 4401016015521 | Boy         | 1    | 3.394,78       |
| 200      | 5000     | 4401020016321 | Boy         | 1    | 7.342,31       |



## Silenta Premium Dirsek 87,5°

| Çap (mm) | Kod           | Ambalaj Tip | Adet | Fiyat (tl/ad.) |
|----------|---------------|-------------|------|----------------|
| 58       | 4501105800221 | Koli        | 40   | 146,79         |
| 78       | 4501107800421 | Koli        | 20   | 232,45         |
| 90       | 4501109000421 | Koli        | 32   | 322,58         |
| 110      | 4501111000921 | Koli        | 16   | 429,11         |
| 135      | 4501113501121 | Koli        | 12   | 715,50         |
| 160      | 4501116001321 | Koli        | 6    | 1.218,10       |
| 200      | 4501120001521 | Koli        | 3    | 2.729,32       |

# Silenta Premium



## Silenta Premium Uzun Dirsek 45°

| Çap (mm) | Kod           | Ambalaj Tip | Adet | Fiyat (tl/ad.) |
|----------|---------------|-------------|------|----------------|
| 110      | 4501111001321 | Koli        | 8    | 954,50         |



## Silenta Premium Çift Çatal 45°

| Çap (mm) | Kod           | Ambalaj Tip | Adet | Fiyat (tl/ad.) |
|----------|---------------|-------------|------|----------------|
| 110-110  | 4501211004121 | Koli        | 6    | 879,19         |
| 135-110  | 4501213504221 | Koli        | 4    | 1.713,68       |
| 160-110  | 4501216004321 | Koli        | 3    | 2.600,56       |



## Silenta Premium Temizleme Dirsek 87,5°

| Çap (mm) | Kod           | Ambalaj Tip | Adet | Fiyat (tl/ad.) |
|----------|---------------|-------------|------|----------------|
| 110      | 4501311001121 | Koli        | 15   | 930,21         |



## Silenta Premium Çift Çatal 87,5°

| Çap (mm) | Kod           | Ambalaj Tip | Adet | Fiyat (tl/ad.) |
|----------|---------------|-------------|------|----------------|
| 110-110  | 4501211007021 | Koli        | 10   | 1.554,08       |



## Silenta Premium Çatal 45°

| Çap (mm) | Kod           | Ambalaj Tip | Adet | Fiyat (tl/ad.) |
|----------|---------------|-------------|------|----------------|
| 58-58    | 4501205800121 | Koli        | 20   | 276,99         |
| 78-58    | 4501207800221 | Koli        | 30   | 366,79         |
| 78-78    | 4501207800321 | Koli        | 20   | 446,79         |
| 90-58    | 4501209000121 | Koli        | 14   | 470,78         |
| 90-90    | 4501209000321 | Koli        | 14   | 564,93         |
| 110-58   | 4501211000421 | Koli        | 18   | 536,28         |
| 110-78   | 4501211000521 | Koli        | 14   | 659,65         |
| 110-110  | 4501211000621 | Koli        | 10   | 1.045,72       |
| 135-78   | 4501213500721 | Koli        | 10   | 1.003,92       |
| 135-110  | 4501213500821 | Koli        | 6    | 1.075,09       |
| 135-135  | 4501213500921 | Koli        | 5    | 1.793,15       |
| 160-110  | 4501216001021 | Koli        | 5    | 1.895,28       |
| 160-135  | 4501216001121 | Koli        | 4    | 2.007,24       |
| 160-160  | 4501216001221 | Koli        | 3    | 2.091,70       |
| 200-110  | 4501220001421 | Koli        | 2    | 3.678,88       |
| 200-135  | 4501220001521 | Koli        | 2    | 4.037,35       |
| 200-160  | 4501220001621 | Koli        | 1    | 4.690,21       |
| 200-200  | 4501220001721 | Koli        | 3    | 4.953,77       |



## Silenta Premium Kollektör

| Çap (mm)       | Kod           | Ambalaj Tip | Adet | Fiyat (tl/ad.) |
|----------------|---------------|-------------|------|----------------|
| 110-78-58(*)   | 4501911030322 | Koli        | 12   | 1.107,35       |
| 110-78-58(**)  | 4501911030622 | Koli        | 12   | 1.822,87       |
| 110-78-58(***) | 4501911030822 | Koli        | 12   | 2.296,73       |

(\*) Kısa - (\*\*) Orta - (\*\*\*) Uzun



## Silenta Premium Kollektör 4'lü

| Çap (mm) | Kod           | Ambalaj Tip | Adet | Fiyat (tl/ad.) |
|----------|---------------|-------------|------|----------------|
| 58-110   | 4501911031021 | Koli        | 12   | 623,51         |



## Silenta Premium Temizleme Te

| Çap (mm) | Kod           | Ambalaj Tip | Adet | Fiyat (tl/ad.) |
|----------|---------------|-------------|------|----------------|
| 110-110  | 4501311002121 | Koli        | 10   | 1.237,10       |
| 160-110  | 4501316002321 | Koli        | 5    | 1.420,87       |



## Silenta Premium Çatal 87,5°

| Çap (mm) | Kod           | Ambalaj Tip | Adet | Fiyat (tl/ad.) |
|----------|---------------|-------------|------|----------------|
| 58-58    | 4501205806021 | Koli        | 15   | 244,64         |
| 78-58    | 4501207806121 | Koli        | 8    | 341,63         |
| 78-78    | 4501207806221 | Koli        | 7    | 392,13         |
| 90-58    | 4501209006121 | Koli        | 18   | 392,57         |
| 90-90    | 4501209006321 | Koli        | 12   | 412,20         |
| 110-58   | 4501211006321 | Koli        | 18   | 430,05         |
| 110-78   | 4501211006421 | Koli        | 15   | 596,19         |
| 110-90   | 4501211006621 | Koli        | 15   | 827,06         |
| 110-110  | 4501211006521 | Koli        | 12   | 884,20         |
| 135-110  | 4501213506621 | Koli        | 8    | 1.222,98       |
| 135-135  | 4501213506721 | Koli        | 6    | 1.467,32       |
| 160-110  | 4501216006621 | Koli        | 5    | 1.614,00       |
| 160-160  | 4501216006921 | Koli        | 4    | 2.390,10       |



## Silenta Premium Köşe Çift Çatal 87,5°

| Çap (mm) | Kod           | Ambalaj Tip | Adet | Fiyat (tl/ad.) |
|----------|---------------|-------------|------|----------------|
| 110-110  | 4501211007121 | Koli        | 10   | 1.072,04       |



## Silenta Premium Körtapa

| Çap (mm) | Kod           | Ambalaj Tip | Adet | Fiyat (tl/ad.) |
|----------|---------------|-------------|------|----------------|
| 58       | 4501905800121 | Koli        | 25   | 120,26         |
| 78       | 4501907800221 | Koli        | 50   | 147,45         |
| 90       | 4501909000321 | Koli        | 50   | 168,41         |
| 110      | 4501911000321 | Koli        | 20   | 213,80         |
| 135      | 4501913500421 | Koli        | 40   | 347,02         |
| 160      | 4501916000521 | Koli        | 12   | 469,23         |

# Silenta Premium



## Silenta Premium Redüksiyon

| Çap (mm) | Kod           | Ambalaj Tip | Adet | Fiyat (tl/ad.) |
|----------|---------------|-------------|------|----------------|
| 58-40    | 4501405800221 | Koli        | 175  | 81,03          |
| 58-50    | 4501405800121 | Koli        | 60   | 87,06          |
| 78-50    | 4501407802421 | Koli        | 50   | 187,32         |
| 78-58    | 4501407800221 | Koli        | 40   | 191,41         |
| 78-75    | 4501407800321 | Koli        | 25   | 203,37         |
| 90-58    | 4501409000121 | Koli        | 80   | 210,55         |
| 90-78    | 4501409000221 | Koli        | 32   | 248,45         |
| 110-58   | 4501411000421 | Koli        | 25   | 302,47         |
| 110-78   | 4501411000521 | Koli        | 50   | 343,23         |
| 110-90   | 4501411000621 | Koli        | 40   | 364,06         |
| 135-110  | 4501413500621 | Koli        | 10   | 386,29         |
| 160-110  | 4501416000821 | Koli        | 20   | 727,54         |
| 160-135  | 4501416000921 | Koli        | 12   | 923,15         |
| 200-160  | 4501420001121 | Koli        | 10   | 1.416,67       |



## Silenta Premium Tamir Borusu

| Çap (mm) | Kod           | Ambalaj Tip | Adet | Fiyat (tl/ad.) |
|----------|---------------|-------------|------|----------------|
| 110      | 4501911001221 | Koli        | 15   | 545,32         |



## Silenta Premium Temizleme (Yuvarlak Kapaklı)

| Çap (mm) | Kod           | Ambalaj Tip | Adet | Fiyat (tl/ad.) |
|----------|---------------|-------------|------|----------------|
| 58       | 4501305800421 | Koli        | 50   | 1.288,90       |
| 78       | 4501307800521 | Koli        | 5    | 1.409,24       |
| 110      | 4501311000221 | Koli        | 6    | 1.937,70       |



## Silenta Premium Normal Manşon

| Çap (mm) | Kod           | Ambalaj Tip | Adet | Fiyat (tl/ad.) |
|----------|---------------|-------------|------|----------------|
| 58       | 4501505803021 | Koli        | 25   | 196,19         |
| 78       | 4501507803121 | Koli        | 15   | 212,19         |
| 90       | 4501509003121 | Koli        | 45   | 292,82         |
| 110      | 4501511003221 | Koli        | 36   | 357,77         |
| 135      | 4501513503321 | Koli        | 20   | 819,29         |
| 160      | 4501516003421 | Koli        | 6    | 997,21         |
| 200      | 4501520003521 | Koli        | 4    | 3.182,87       |



## Silenta Premium Temizleme (Dikdörtgen Kapaklı)

| Çap (mm) | Kod           | Ambalaj Tip | Adet | Fiyat (tl/ad.) |
|----------|---------------|-------------|------|----------------|
| 110      | 4501311000121 | Koli        | 10   | 1.987,45       |
| 135      | 4501313500221 | Koli        | 6    | 3.370,33       |
| 160      | 4501316000321 | Koli        | 2    | 4.178,12       |



## Silenta Premium Kayar Manşon

| Çap (mm) | Kod           | Ambalaj Tip | Adet | Fiyat (tl/ad.) |
|----------|---------------|-------------|------|----------------|
| 58       | 4501505804021 | Koli        | 12   | 244,27         |
| 78       | 4501507804121 | Koli        | 16   | 265,03         |
| 90       | 4501509004121 | Koli        | 45   | 365,93         |
| 110      | 4501511004221 | Koli        | 18   | 447,11         |
| 135      | 4501513504521 | Koli        | 10   | 819,29         |
| 160      | 4501516004321 | Koli        | 6    | 1.110,62       |
| 200      | 4501520004421 | Koli        | 4    | 3.363,06       |



## Silenta Premium S Sifon 45°

| Çap (mm) | Kod           | Ambalaj Tip | Adet | Fiyat (tl/ad.) |
|----------|---------------|-------------|------|----------------|
| 110      | 4501611000121 | Koli        | 8    | 1.189,11       |



## Silenta Premium S Sifon 87,5°

| Çap (mm) | Kod           | Ambalaj Tip | Adet | Fiyat (tl/ad.) |
|----------|---------------|-------------|------|----------------|
| 110      | 4501611000221 | Koli        | 7    | 1.265,70       |



## Silenta Premium Adaptör

| Çap (mm) | Kod           | Ambalaj Tip | Adet | Fiyat (tl/ad.) |
|----------|---------------|-------------|------|----------------|
| 58-50    | 4501905801021 | Koli        | 150  | 196,08         |
| 78-75    | 4501907801021 | Koli        | 75   | 234,01         |
| 135-125  | 4501913501021 | Koli        | 22   | 926,85         |



## Silenta Premium Adaptör Conta

| Çap (mm) | Kod           | Ambalaj Tip | Adet | Fiyat (tl/ad.) |
|----------|---------------|-------------|------|----------------|
| 58       | 1410905802092 | Koli        | 600  | 145,91         |



# Silenta Premium



## Silenta Metal Kelepçe - Dikey

| Çap<br>(mm) | Kod                  | Ambalaj |      | Fiyat<br>(tl/ad.) |
|-------------|----------------------|---------|------|-------------------|
|             |                      | Tip     | Adet |                   |
| 50          | <b>1300905030412</b> | Koli    | 20   | 367,16            |
| 58          | <b>1300905830412</b> | Koli    | 20   | 413,21            |
| 75-78       | <b>1300907530412</b> | Koli    | 15   | 532,21            |
| 110         | <b>1300911030412</b> | Koli    | 10   | 608,33            |
| 125         | <b>1300912530412</b> | Koli    | 10   | 720,76            |
| 135         | <b>1300913530412</b> | Koli    | 10   | 792,87            |
| 160         | <b>1300916030412</b> | Koli    | 7    | 841,10            |
| 200         | <b>1300920030412</b> | Koli    | 5    | 960,85            |



## Silenta Metal Kelepçe - Yatay

| Çap<br>(mm) | Kod                  | Ambalaj |      | Fiyat<br>(tl/ad.) |
|-------------|----------------------|---------|------|-------------------|
|             |                      | Tip     | Adet |                   |
| 50          | <b>1300905030612</b> | Koli    | 150  | 233,62            |
| 58          | <b>1300905830612</b> | Koli    | 30   | 252,84            |
| 75-78       | <b>1300907530612</b> | Koli    | 30   | 272,81            |
| 110         | <b>1300911030612</b> | Koli    | 25   | 364,41            |
| 125         | <b>1300912530612</b> | Koli    | 25   | 430,38            |
| 135         | <b>1300913530612</b> | Koli    | 25   | 449,37            |
| 160         | <b>1300916030612</b> | Koli    | 25   | 506,59            |
| 200         | <b>1300920030612</b> | Koli    | 20   | 592,59            |

## Silenta Premium P-Trap Standlı

| Çap<br>(mm) | Kod                  | Ambalaj |      | Fiyat<br>(tl/ad.) |
|-------------|----------------------|---------|------|-------------------|
|             |                      | Tip     | Adet |                   |
| 110         | <b>4501611000521</b> | Koli    | 12   | 779,14            |



## Silenta Premium P-Trap

| Çap<br>(mm) | Kod                  | Ambalaj |      | Fiyat<br>(tl/ad.) |
|-------------|----------------------|---------|------|-------------------|
|             |                      | Tip     | Adet |                   |
| 110         | <b>4501611000621</b> | Koli    | 12   | 758,27            |

# Silenta FR



## Silenta FR Muflu Boru

| Çap (mm) | Boy (mm) | Kod          | Ambalaj Tip | Adet | Fiyat (tl/ad.) |
|----------|----------|--------------|-------------|------|----------------|
| 50       | 150      | 100005020111 | Koli        | 30   | 132,43         |
| 50       | 250      | 100005020211 | Koli        | 30   | 166,66         |
| 50       | 500      | 100005020311 | Koli        | 40   | 231,97         |
| 50       | 1000     | 100005020411 | Bağ         | 10   | 439,46         |
| 50       | 2000     | 100005020511 | Boy         | 1    | 813,43         |
| 50       | 3000     | 100005020611 | Boy         | 1    | 1.118,15       |
| 75       | 150      | 100007513111 | Koli        | 10   | 177,77         |
| 75       | 250      | 100007513211 | Koli        | 15   | 230,64         |
| 75       | 500      | 100007513311 | Koli        | 19   | 327,30         |
| 75       | 1000     | 100007513411 | Bağ         | 10   | 542,30         |
| 75       | 2000     | 100007513511 | Boy         | 1    | 961,61         |
| 75       | 3000     | 100007513611 | Boy         | 1    | 1.331,60       |
| 110      | 150      | 100011015111 | Koli        | 9    | 276,84         |
| 110      | 250      | 100011015211 | Koli        | 6    | 385,61         |
| 110      | 500      | 100011015311 | Koli        | 9    | 512,74         |
| 110      | 1000     | 100011015411 | Bağ         | 4    | 896,17         |
| 110      | 2000     | 100011015511 | Boy         | 1    | 1.614,20       |
| 110      | 3000     | 100011015611 | Boy         | 1    | 2.422,72       |
| 125      | 250      | 100012517211 | Koli        | 11   | 528,13         |
| 125      | 500      | 100012517311 | Koli        | 6    | 747,98         |
| 125      | 1000     | 100012517411 | Bağ         | 4    | 1.047,36       |
| 125      | 2000     | 100012517511 | Boy         | 1    | 1.869,67       |
| 125      | 3000     | 100012517611 | Boy         | 1    | 2.569,72       |
| 160      | 250      | 100016018211 | Koli        | 6    | 747,98         |
| 160      | 500      | 100016018311 | Koli        | 4    | 935,06         |
| 160      | 1000     | 100016018411 | Bağ         | 3    | 1.333,31       |
| 160      | 2000     | 100016018511 | Boy         | 1    | 2.389,22       |
| 160      | 3000     | 100016018611 | Boy         | 1    | 3.588,85       |
| 200      | 500      | 100020021211 | Boy         | 1    | 1.614,53       |
| 200      | 1000     | 100020021311 | Boy         | 1    | 2.586,16       |
| 200      | 2000     | 100020021411 | Boy         | 1    | 4.308,88       |
| 200      | 3000     | 100020021511 | Boy         | 1    | 6.134,60       |
| 200      | 3000     | 100020021611 | Boy         | 1    | 11.677,99      |



## Silenta FR Dirsek 87,5°

| Çap (mm) | Kod           | Ambalaj Tip | Adet | Fiyat (tl/ad.) |
|----------|---------------|-------------|------|----------------|
| 50       | 1300105000611 | Koli        | 60   | 114,64         |
| 75       | 1300107501111 | Koli        | 25   | 179,31         |
| 110      | 1300111001911 | Koli        | 8    | 330,67         |
| 125      | 1300112502111 | Koli        | 15   | 551,46         |
| 160      | 1300116002911 | Koli        | 6    | 939,53         |
| 200      | 1300120002811 | Koli        | 3    | 1.726,89       |



## Silenta FR Çatal 45°

| Çap (mm) | Kod           | Ambalaj Tip | Adet | Fiyat (tl/ad.) |
|----------|---------------|-------------|------|----------------|
| 50-50    | 1300205004611 | Koli        | 20   | 213,59         |
| 75-50    | 1300207504511 | Koli        | 20   | 282,89         |
| 75-75    | 1300207504611 | Koli        | 10   | 344,54         |
| 110-50   | 1300211004911 | Koli        | 15   | 413,55         |
| 110-75   | 1300211005011 | Koli        | 10   | 475,55         |
| 110-110  | 1300211005111 | Koli        | 10   | 738,56         |
| 125-50   | 1300212505411 | Koli        | 10   | 741,01         |
| 125-75   | 1300212505511 | Koli        | 10   | 766,60         |
| 125-110  | 1300212505211 | Koli        | 6    | 775,34         |
| 125-125  | 1300212505311 | Koli        | 6    | 1.199,28       |
| 160-110  | 1300216006011 | Koli        | 5    | 1.312,33       |
| 160-125  | 1300216006111 | Koli        | 3    | 1.347,42       |
| 160-160  | 1300216006211 | Koli        | 3    | 1.477,85       |
| 200-110  | 1300220006011 | Koli        | 3    | 1.813,32       |



## Silenta FR Mufszuz Boru

| Çap (mm) | Boy (mm) | Kod           | Ambalaj Tip | Adet | Fiyat (tl/ad.) |
|----------|----------|---------------|-------------|------|----------------|
| 200      | 250      | 1000020020111 | Boy         | 1    | 742,00         |
| 200      | 1000     | 1000020020311 | Boy         | 1    | 1.764,29       |
| 200      | 2000     | 1000020020411 | Boy         | 1    | 3.434,31       |
| 200      | 3000     | 1000020020511 | Boy         | 1    | 5.145,03       |
| 250      | 1000     | 1000025020311 | Boy         | 1    | 2.209,19       |
| 250      | 2000     | 1000025020411 | Boy         | 1    | 4.300,20       |
| 250      | 3000     | 1000025020511 | Boy         | 1    | 6.326,22       |



## Silenta FR Çatal 87,5°

| Çap (mm) | Kod           | Ambalaj Tip | Adet | Fiyat (tl/ad.) |
|----------|---------------|-------------|------|----------------|
| 50-50    | 1300205008611 | Koli        | 40   | 178,76         |
| 75-50    | 1300207508511 | Koli        | 40   | 246,22         |
| 75-75    | 1300207508611 | Koli        | 30   | 250,61         |
| 110-50   | 1300211009111 | Koli        | 18   | 346,99         |
| 110-75   | 1300211009211 | Koli        | 18   | 456,19         |
| 110-110  | 1300211009311 | Koli        | 5    | 637,36         |
| 160-110  | 1300216009411 | Koli        | 5    | 1.009,72       |
| 160-160  | 1300216009111 | Koli        | 4    | 1.743,80       |



## Silenta FR Dirsek 45°

| Çap (mm) | Kod           | Ambalaj Tip | Adet | Fiyat (tl/ad.) |
|----------|---------------|-------------|------|----------------|
| 50       | 1300105000511 | Koli        | 40   | 103,01         |
| 75       | 1300107501011 | Koli        | 30   | 147,17         |
| 110      | 1300111001811 | Koli        | 20   | 282,89         |
| 125      | 1300112502011 | Koli        | 8    | 420,53         |
| 160      | 1300116002811 | Koli        | 8    | 784,25         |
| 200      | 1300120002711 | Koli        | 4    | 1.612,85       |
| 250      | 1300125003011 | Koli        | 1    | 3.079,14       |



## Silenta FR Çift Çatal 45°

| Çap (mm) | Kod           | Ambalaj Tip | Adet | Fiyat (tl/ad.) |
|----------|---------------|-------------|------|----------------|
| 110-50   | 1300211012911 | Koli        | 15   | 459,40         |
| 110-110  | 1300211012711 | Koli        | 6    | 782,93         |

# Silenta FR



## Silenta FR Kayar Manşon

| Çap<br>(mm) | Kod                  | Ambalaj |      | Fiyat<br>(tl/ad.) |
|-------------|----------------------|---------|------|-------------------|
|             |                      | Tip     | Adet |                   |
| 75          | <b>1300507520311</b> | Koli    | 90   | 122,04            |
| 125         | <b>1300512520511</b> | Koli    | 22   | 365,98            |
| 160         | <b>1300516020611</b> | Koli    | 2    | 587,43            |



## Silenta Metal Kelepçe - Dikey

| Çap<br>(mm) | Kod                  | Ambalaj |      | Fiyat<br>(tl/ad.) |
|-------------|----------------------|---------|------|-------------------|
|             |                      | Tip     | Adet |                   |
| 50          | <b>1300905030412</b> | Koli    | 20   | 367,16            |
| 58          | <b>1300905830412</b> | Koli    | 20   | 413,21            |
| 75-78       | <b>1300907530412</b> | Koli    | 15   | 532,21            |
| 110         | <b>1300911030412</b> | Koli    | 10   | 608,33            |
| 125         | <b>1300912530412</b> | Koli    | 10   | 720,76            |
| 135         | <b>1300913530412</b> | Koli    | 10   | 792,87            |
| 160         | <b>1300916030412</b> | Koli    | 7    | 841,10            |
| 200         | <b>1300920030412</b> | Koli    | 5    | 960,85            |



## Silenta FR Redüksiyon

| Çap<br>(mm) | Kod                  | Ambalaj |      | Fiyat<br>(tl/ad.) |
|-------------|----------------------|---------|------|-------------------|
|             |                      | Tip     | Adet |                   |
| 75-50       | <b>1300407518211</b> | Koli    | 50   | 160,33            |
| 110-50      | <b>1300411017911</b> | Koli    | 25   | 255,84            |
| 110-75      | <b>1300411018411</b> | Koli    | 25   | 270,09            |
| 125-110     | <b>1300412518611</b> | Koli    | 12   | 360,79            |
| 160-110     | <b>1300416018711</b> | Koli    | 8    | 695,41            |
| 160-125     | <b>1300416018811</b> | Koli    | 14   | 910,84            |



## Silenta Metal Kelepçe - Yatay

| Çap<br>(mm) | Kod                  | Ambalaj |      | Fiyat<br>(tl/ad.) |
|-------------|----------------------|---------|------|-------------------|
|             |                      | Tip     | Adet |                   |
| 50          | <b>1300905030612</b> | Koli    | 150  | 233,62            |
| 58          | <b>1300905830612</b> | Koli    | 30   | 252,84            |
| 75-78       | <b>1300907530612</b> | Koli    | 30   | 272,81            |
| 110         | <b>1300911030612</b> | Koli    | 25   | 364,41            |
| 125         | <b>1300912530612</b> | Koli    | 25   | 430,38            |
| 135         | <b>1300913530612</b> | Koli    | 25   | 449,37            |
| 160         | <b>1300916030612</b> | Koli    | 25   | 506,59            |
| 200         | <b>1300920030612</b> | Koli    | 20   | 592,59            |



## Silenta FR Temizleme Yuvarlak

| Çap<br>(mm) | Kod                  | Ambalaj |      | Fiyat<br>(tl/ad.) |
|-------------|----------------------|---------|------|-------------------|
|             |                      | Tip     | Adet |                   |
| 110         | <b>1300311017311</b> | Koli    | 15   | 939,77            |
| 125         | <b>1300312517311</b> | Koli    | 10   | 1.098,24          |
| 160         | <b>1300316017411</b> | Koli    | 5    | 1.861,41          |

## Silenta FR Metal Kelepçe Dikey

| Çap<br>(mm) | Kod                  | Ambalaj |      | Fiyat<br>(tl/ad.) |
|-------------|----------------------|---------|------|-------------------|
|             |                      | Tip     | Adet |                   |
| 50          | <b>1300905030012</b> | Koli    | 20   | 435,52            |
| 160         | <b>1300916030012</b> | Koli    | 7    | 1.219,42          |

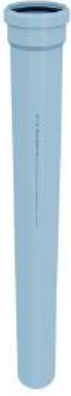
## Silenta FR Kısa Trifonlu Kelepçe Yatay

| Çap<br>(mm) | Kod                  | Ambalaj |      | Fiyat<br>(tl/ad.) |
|-------------|----------------------|---------|------|-------------------|
|             |                      | Tip     | Adet |                   |
| 50          | <b>1300905030312</b> | Koli    | 20   | 282,72            |
| 75          | <b>1300907530312</b> | Koli    | 15   | 330,51            |
| 125         | <b>1300912530312</b> | Koli    | 10   | 544,15            |

## Silenta FR Kısa Trifonlu Kelepçe Dikey

| Çap<br>(mm) | Kod                  | Ambalaj |      | Fiyat<br>(tl/ad.) |
|-------------|----------------------|---------|------|-------------------|
|             |                      | Tip     | Adet |                   |
| 75          | <b>1300907530112</b> | Koli    | 30   | 643,64            |
| 110         | <b>1300911030112</b> | Koli    | 25   | 909,09            |
| 125         | <b>1300912530112</b> | Koli    | 25   | 1.070,63          |
| 160         | <b>1300916030112</b> | Koli    | 25   | 1.247,23          |

# Silenta 3A



## Silenta 3A Muflu Boru

| Çap (mm) | Boy (mm) | Kod           | Ambalaj Tip | Adet | Fiyat (tl/ad.) |
|----------|----------|---------------|-------------|------|----------------|
| 32       | 3000     | 4604003200621 | Bağ         | 10   | 487,65         |
| 40       | 150      | 4604004000121 | Koli        | 300  | 65,88          |
| 40       | 500      | 4604004000321 | Koli        | 150  | 121,53         |
| 40       | 1000     | 4604004000421 | Bağ         | 10   | 204,98         |
| 40       | 2000     | 4604004000521 | Bağ         | 10   | 335,81         |
| 40       | 3000     | 4604004000621 | Bağ         | 10   | 513,32         |
| 50       | 150      | 4704005000121 | Koli        | 30   | 77,51          |
| 50       | 250      | 4704005000221 | Koli        | 30   | 91,18          |
| 50       | 500      | 4604005000321 | Koli        | 35   | 142,98         |
| 50       | 1000     | 4604005000421 | Bağ         | 10   | 241,15         |
| 50       | 2000     | 4604005000521 | Bağ         | 10   | 395,08         |
| 50       | 3000     | 4604005000621 | Bağ         | 10   | 603,90         |
| 50       | 6000     | 4604005000721 | Bağ         | 10   | 1.147,41       |
| 75       | 150      | 4704007501021 | Koli        | 40   | 139,48         |
| 75       | 250      | 4704007501121 | Koli        | 30   | 160,58         |
| 75       | 500      | 4604007501221 | Koli        | 40   | 221,87         |
| 75       | 1000     | 4604007501321 | Bağ         | 10   | 357,86         |
| 75       | 2000     | 4604007501421 | Bağ         | 10   | 670,76         |
| 75       | 3000     | 4604007501521 | Bağ         | 10   | 955,15         |
| 75       | 6000     | 4604007501621 | Bağ         | 10   | 1.814,79       |
| 110      | 150      | 4704011002021 | Koli        | 20   | 203,36         |
| 110      | 250      | 4704011002121 | Koli        | 35   | 249,38         |
| 110      | 500      | 4604011002221 | Koli        | 20   | 381,26         |
| 110      | 1000     | 4604011002321 | Bağ         | 4    | 588,40         |
| 110      | 2000     | 4604011002421 | Bağ         | 4    | 1.107,40       |
| 110      | 3000     | 4604011002521 | Bağ         | 4    | 1.591,12       |
| 110      | 6000     | 4604011002621 | Bağ         | 4    | 3.023,12       |
| 125      | 150      | 4604012503021 | Koli        | 15   | 253,13         |
| 125      | 250      | 4604012503121 | Koli        | 5    | 326,29         |
| 125      | 500      | 4604012503221 | Koli        | 6    | 469,96         |
| 125      | 1000     | 4604012503321 | Bağ         | 4    | 752,71         |
| 125      | 2000     | 4604012503421 | Bağ         | 4    | 1.384,78       |
| 125      | 3000     | 4604012503521 | Bağ         | 4    | 1.936,07       |
| 160      | 150      | 4604016004021 | Koli        | 24   | 391,82         |
| 160      | 250      | 4604016004121 | Koli        | 6    | 469,96         |
| 160      | 500      | 4604016004221 | Koli        | 8    | 600,01         |
| 160      | 1000     | 4604016004321 | Boy         | 1    | 1.087,81       |
| 160      | 2000     | 4604016004421 | Boy         | 1    | 2.070,29       |
| 160      | 3000     | 4604016004521 | Boy         | 1    | 2.980,27       |
| 160      | 6000     | 4604016004621 | Boy         | 1    | 5.662,51       |
| 200      | 500      | 4604020006321 | Koli        | 5    | 1.319,98       |
| 200      | 1000     | 4604020006421 | Boy         | 1    | 2.023,20       |
| 200      | 2000     | 4604020006521 | Boy         | 1    | 3.736,68       |
| 200      | 3000     | 4604020006621 | Boy         | 1    | 5.453,72       |
| 200      | 6000     | 4604020006721 | Boy         | 1    | 10.362,08      |

## Silenta 3A Mufszuz Boru

| Çap (mm) | Boy (mm) | Kod           | Ambalaj Tip | Adet | Fiyat (tl/ad.) |
|----------|----------|---------------|-------------|------|----------------|
| 160      | 3000     | 4604016003021 | Boy         | 1    | 2.898,91       |
| 200      | 250      | 4604020005121 | Boy         | 1    | 513,38         |
| 200      | 500      | 4604020005221 | Koli        | 8    | 975,42         |
| 200      | 1000     | 4604020005321 | Boy         | 1    | 1.569,62       |
| 200      | 2000     | 4604020005421 | Boy         | 1    | 3.138,64       |
| 200      | 3000     | 4604020005521 | Boy         | 1    | 4.707,78       |



## Silenta 3A Çift Muflu Boru

| Çap (mm) | Boy (mm) | Kod           | Ambalaj Tip | Adet | Fiyat (tl/ad.) |
|----------|----------|---------------|-------------|------|----------------|
| 50       | 500      | 4604005020021 | Koli        | 50   | 276,88         |
| 50       | 1000     | 4604005020121 | Bağ         | 10   | 358,12         |
| 50       | 2000     | 4604005020321 | Bağ         | 10   | 674,09         |
| 50       | 3000     | 4604005020421 | Bağ         | 10   | 1.137,37       |
| 75       | 1000     | 4604007520121 | Bağ         | 10   | 409,88         |
| 75       | 2000     | 4604007520321 | Bağ         | 10   | 669,36         |
| 75       | 3000     | 4604007520421 | Bağ         | 10   | 928,35         |
| 110      | 1000     | 4604011020221 | Bağ         | 4    | 698,90         |
| 110      | 2000     | 4604011020421 | Bağ         | 4    | 1.165,69       |
| 110      | 3000     | 4604011020521 | Boy         | 4    | 1.723,99       |



## Silenta 3A Dirsek 15°

| Çap (mm) | Kod           | Ambalaj Tip | Adet | Fiyat (tl/ad.) |
|----------|---------------|-------------|------|----------------|
| 32       | 4704103200121 | Koli        | 500  | 41,60          |
| 40       | 4704104000121 | Koli        | 500  | 51,85          |
| 50       | 4704105000121 | Koli        | 300  | 70,04          |
| 75       | 4704107500621 | Koli        | 150  | 129,02         |
| 110      | 4704111001121 | Koli        | 60   | 142,55         |
| 160      | 4704116001121 | Koli        | 20   | 744,29         |



## Silenta 3A Dirsek 30°

| Çap (mm) | Kod           | Ambalaj Tip | Adet | Fiyat (tl/ad.) |
|----------|---------------|-------------|------|----------------|
| 50       | 4704105000221 | Koli        | 350  | 74,74          |
| 75       | 4704107500721 | Koli        | 150  | 128,73         |
| 110      | 4704111001221 | Koli        | 60   | 146,82         |
| 160      | 4704116001221 | Koli        | 20   | 886,42         |



## Silenta 3A Dirsek 45°

| Çap (mm) | Kod           | Ambalaj Tip | Adet | Fiyat (tl/ad.) |
|----------|---------------|-------------|------|----------------|
| 32       | 4704103200321 | Koli        | 1000 | 41,23          |
| 40       | 4704104000321 | Koli        | 30   | 68,62          |
| 50       | 4704105000321 | Koli        | 150  | 77,25          |
| 75       | 4704107500921 | Koli        | 50   | 139,45         |
| 110      | 4704111001321 | Koli        | 50   | 193,19         |
| 125      | 4704112501621 | Koli        | 15   | 405,44         |
| 160      | 4704116001821 | Koli        | 6    | 877,84         |
| 200      | 4704120002021 | Koli        | 10   | 1.802,68       |



## Silenta 3A Dirsek 67.5°

| Çap (mm) | Kod           | Ambalaj Tip | Adet | Fiyat (tl/ad.) |
|----------|---------------|-------------|------|----------------|
| 50       | 4704105000421 | Koli        | 300  | 80,86          |
| 75       | 4704107500821 | Koli        | 150  | 131,89         |
| 110      | 4704111001421 | Koli        | 50   | 197,73         |

# Silenta 3A



## Silenta 3A Dirsek 87.5°

| Çap<br>(mm) | Kod           | Ambalaj |      | Fiyat<br>(tl/ad.) |
|-------------|---------------|---------|------|-------------------|
|             |               | Tip     | Adet |                   |
| 32          | 4704103200421 | Koli    | 500  | 49,25             |
| 40          | 4704104000521 | Koli    | 450  | 56,48             |
| 50          | 4704105000521 | Koli    | 140  | 85,36             |
| 75          | 4704107501021 | Koli    | 50   | 171,30            |
| 110         | 4704111001521 | Koli    | 40   | 212,62            |
| 125         | 4704112501721 | Koli    | 10   | 527,44            |
| 160         | 4704116001921 | Koli    | 6    | 1.051,51          |
| 200         | 4704120002121 | Koli    | 6    | 2.352,03          |



## Silenta 3A Tamir Borusu

| Çap<br>(mm) | Kod           | Ambalaj |      | Fiyat<br>(tl/ad.) |
|-------------|---------------|---------|------|-------------------|
|             |               | Tip     | Adet |                   |
| 110         | 4704911002221 | Koli    | 15   | 809,86            |



## Silenta 3A Çatal 45°

| Çap<br>(mm) | Kod           | Ambalaj |      | Fiyat<br>(tl/ad.) |
|-------------|---------------|---------|------|-------------------|
|             |               | Tip     | Adet |                   |
| 32-32       | 4704203200121 | Koli    | 250  | 86,92             |
| 40-40       | 4704204000121 | Koli    | 30   | 102,11            |
| 50-50       | 4704205000121 | Koli    | 50   | 177,30            |
| 75-50       | 4704207500221 | Koli    | 20   | 250,69            |
| 75-75       | 4704207500321 | Koli    | 10   | 344,93            |
| 110-50      | 4704211000421 | Koli    | 40   | 395,85            |
| 110-75      | 4704211000521 | Koli    | 30   | 420,96            |
| 110-110     | 4704211000621 | Koli    | 20   | 843,95            |
| 125-50      | 4704212500721 | Koli    | 15   | 520,04            |
| 125-75      | 4704212500821 | Koli    | 10   | 532,94            |
| 125-110     | 4704212500921 | Koli    | 8    | 896,24            |
| 125-125     | 4704212501021 | Koli    | 6    | 955,12            |
| 160-110     | 4704216001121 | Koli    | 10   | 1.138,06          |
| 160-125     | 4704216001221 | Koli    | 10   | 1.185,42          |
| 160-160     | 4704216001321 | Koli    | 8    | 1.921,56          |
| 200-110     | 4704220001421 | Koli    | 4    | 3.377,47          |
| 200-125     | 4704220001521 | Koli    | 4    | 3.392,40          |
| 200-160     | 4704220001621 | Koli    | 4    | 4.306,11          |
| 200-200     | 4704220001721 | Koli    | 4    | 4.547,93          |



## Silenta 3A Çatal 87.5°

| Çap<br>(mm) | Kod           | Ambalaj |      | Fiyat<br>(tl/ad.) |
|-------------|---------------|---------|------|-------------------|
|             |               | Tip     | Adet |                   |
| 40-40       | 4704204000221 | Koli    | 200  | 102,96            |
| 50-50       | 4704205001821 | Koli    | 30   | 168,44            |
| 75-50       | 4704207501921 | Koli    | 10   | 215,54            |
| 75-75       | 4704207502021 | Koli    | 15   | 273,09            |
| 110-50      | 4704211002121 | Koli    | 50   | 296,22            |
| 110-75      | 4704211002221 | Koli    | 15   | 445,30            |
| 110-110     | 4704211002321 | Koli    | 10   | 610,72            |
| 125-125     | 4704212503921 | Koli    | 4    | 870,38            |
| 160-110     | 4704216002621 | Koli    | 14   | 1.127,50          |
| 160-125     | 4704216004022 | Koli    | 10   | 1.366,67          |
| 160-160     | 4704216001421 | Koli    | 10   | 1.396,00          |



## Silenta 3A Çift Çatal 45°

| Çap<br>(mm) | Kod           | Ambalaj |      | Fiyat<br>(tl/ad.) |
|-------------|---------------|---------|------|-------------------|
|             |               | Tip     | Adet |                   |
| 50-50       | 4704205003021 | Koli    | 15   | 126,29            |
| 75-50       | 4704207503121 | Koli    | 15   | 141,51            |
| 110-50      | 4704211003221 | Koli    | 7    | 334,51            |
| 110-110     | 4704211003421 | Koli    | 6    | 1.019,62          |
| 160-110     | 4704216003621 | Koli    | 8    | 1.685,36          |



## Silenta 3A Çift Çatal 87.5°

| Çap<br>(mm) | Kod           | Ambalaj |      | Fiyat<br>(tl/ad.) |
|-------------|---------------|---------|------|-------------------|
|             |               | Tip     | Adet |                   |
| 110-110     | 4704211002521 | Koli    | 20   | 1.086,72          |



## Silenta 3A Köşe Çift Çatal 87.5°

| Çap<br>(mm) | Kod           | Ambalaj |      | Fiyat<br>(tl/ad.) |
|-------------|---------------|---------|------|-------------------|
|             |               | Tip     | Adet |                   |
| 110-110     | 4704211003021 | Koli    | 20   | 1.238,06          |

## Silenta 3A Köşe Paralel Çatal 87.5°

| Çap<br>(mm) | Kod           | Ambalaj |      | Fiyat<br>(tl/ad.) |
|-------------|---------------|---------|------|-------------------|
|             |               | Tip     | Adet |                   |
| 110-110     | 4704211001121 | Koli    | 4    | 1.000,70          |



## Silenta 3A Temizleme (Yuvarlak Kapaklı)

| Çap<br>(mm) | Kod           | Ambalaj |      | Fiyat<br>(tl/ad.) |
|-------------|---------------|---------|------|-------------------|
|             |               | Tip     | Adet |                   |
| 75          | 4704311000421 | Koli    | 15   | 657,19            |
| 110         | 4704311000121 | Koli    | 6    | 1.715,65          |



## Silenta 3A Temizleme (Dikdörtgen Kapaklı)

| Çap<br>(mm) | Kod           | Ambalaj |      | Fiyat<br>(tl/ad.) |
|-------------|---------------|---------|------|-------------------|
|             |               | Tip     | Adet |                   |
| 160         | 4704316000221 | Koli    | 8    | 2.044,21          |



## Silenta 3A Redüksiyon

| Çap<br>(mm) | Kod           | Ambalaj |      | Fiyat<br>(tl/ad.) |
|-------------|---------------|---------|------|-------------------|
|             |               | Tip     | Adet |                   |
| 40-32       | 4704404000521 | Koli    | 750  | 49,59             |
| 50-32       | 4704405000021 | Koli    | 500  | 49,66             |
| 50-40       | 4704405000121 | Koli    | 30   | 56,23             |
| 75-50       | 4704407500121 | Koli    | 100  | 130,87            |
| 110-50      | 4704411000221 | Koli    | 50   | 193,19            |
| 110-75      | 4704411000321 | Koli    | 40   | 196,77            |
| 125-110     | 4704412500421 | Koli    | 25   | 287,29            |
| 160-110     | 4704416000521 | Koli    | 20   | 655,98            |
| 160-125     | 4704416000721 | Koli    | 20   | 977,30            |
| 200-160     | 4704420000621 | Koli    | 10   | 1.370,88          |

# Silenta 3A



## Silenta 3A Normal Manşon

| Çap<br>(mm) | Kod                  | Ambalaj |      | Fiyat<br>(tl/ad.) |
|-------------|----------------------|---------|------|-------------------|
|             |                      | Tip     | Adet |                   |
| 32          | <b>4704503200121</b> | Koli    | 600  | 50,76             |
| 40          | <b>4704504000121</b> | Koli    | 600  | 54,35             |
| 50          | <b>4704505000121</b> | Koli    | 50   | 56,95             |
| 75          | <b>4704507500221</b> | Koli    | 20   | 94,58             |
| 110         | <b>4704511000321</b> | Koli    | 10   | 308,27            |
| 160         | <b>4704516000421</b> | Koli    | 6    | 993,32            |
| 200         | <b>4704520000521</b> | Koli    | 12   | 1.842,39          |



## Silenta 3A Kayar Manşon

| Çap<br>(mm) | Kod                  | Ambalaj |      | Fiyat<br>(tl/ad.) |
|-------------|----------------------|---------|------|-------------------|
|             |                      | Tip     | Adet |                   |
| 50          | <b>4704505000221</b> | Koli    | 50   | 144,47            |
| 75          | <b>4704507500321</b> | Koli    | 35   | 252,14            |
| 110         | <b>4704511000421</b> | Koli    | 8    | 910,34            |
| 160         | <b>4704516000621</b> | Koli    | 6    | 1.145,00          |
| 200         | <b>4704520000721</b> | Koli    | 4    | 2.794,86          |



## Silenta 3A Körtapa

| Çap<br>(mm) | Kod                  | Ambalaj |      | Fiyat<br>(tl/ad.) |
|-------------|----------------------|---------|------|-------------------|
|             |                      | Tip     | Adet |                   |
| 40          | <b>4704904000221</b> | Koli    | 1000 | 12,76             |
| 50          | <b>4704905000421</b> | Koli    | 125  | 21,69             |
| 75          | <b>4704907500121</b> | Koli    | 50   | 41,52             |
| 110         | <b>4704911000221</b> | Koli    | 25   | 109,50            |
| 125         | <b>4704912508122</b> | Koli    | 20   | 133,55            |
| 160         | <b>4704916000321</b> | Koli    | 12   | 308,27            |



## Silenta 3A S Sifon 45°

| Çap<br>(mm) | Kod                  | Ambalaj |      | Fiyat<br>(tl/ad.) |
|-------------|----------------------|---------|------|-------------------|
|             |                      | Tip     | Adet |                   |
| 75          | <b>4704607500121</b> | Koli    | 20   | 612,43            |
| 110         | <b>4704611000121</b> | Koli    | 6    | 788,85            |



## Silenta 3A S Sifon 87,5°

| Çap<br>(mm) | Kod                  | Ambalaj |      | Fiyat<br>(tl/ad.) |
|-------------|----------------------|---------|------|-------------------|
|             |                      | Tip     | Adet |                   |
| 75          | <b>4704607500221</b> | Koli    | 50   | 664,94            |
| 110         | <b>4704611000221</b> | Koli    | 5    | 833,15            |



## Silenta 3A Kollektör

| Çap<br>(mm)     | Kod                  | Ambalaj |      | Fiyat<br>(tl/ad.) |
|-----------------|----------------------|---------|------|-------------------|
|                 |                      | Tip     | Adet |                   |
| 110-75-50-50(1) | <b>4704911002022</b> | Koli    | 12   | 690,93            |
| 110-75-50-50(2) | <b>4704911002122</b> | Koli    | 12   | 1.166,45          |
| 110-75-50-50(3) | <b>4704911002322</b> | Koli    | 12   | 1.432,44          |

(\*) Kısa - (\*\*) Orta - (\*\*\*) Uzun



## Silenta 3A P-Trap

| Çap<br>(mm) | Kod                  | Ambalaj |      | Fiyat<br>(tl/ad.) |
|-------------|----------------------|---------|------|-------------------|
|             |                      | Tip     | Adet |                   |
| 110         | <b>4704611000521</b> | Koli    | 25   | 695,66            |

# HT-PP



## HT-PP Muflu Boru (S20)

| Çap (mm) | Boy (mm) | Kod           | Ambalaj Tip | Adet | Fiyat (tl/ad.) |
|----------|----------|---------------|-------------|------|----------------|
| 32       | 250      | 4801003200221 | Koli        | 300  | 33,29          |
| 32       | 500      | 4801003200321 | Koli        | 150  | 56,07          |
| 32       | 1000     | 4801003200421 | Bağ         | 10   | 98,99          |
| 32       | 2000     | 4801003200621 | Bağ         | 10   | 191,46         |
| 32       | 3000     | 4801003200721 | Bağ         | 10   | 277,96         |
| 40       | 500      | 4801004001221 | Koli        | 140  | 63,86          |
| 40       | 1000     | 4801004001321 | Bağ         | 10   | 108,29         |
| 40       | 2000     | 4801004001521 | Bağ         | 10   | 211,24         |
| 40       | 3000     | 4801004001621 | Bağ         | 10   | 309,48         |
| 50       | 150      | 4801005002021 | Koli        | 200  | 43,36          |
| 50       | 250      | 4801005002121 | Koli        | 150  | 61,08          |
| 50       | 500      | 4801005002221 | Koli        | 90   | 87,82          |
| 50       | 1000     | 4801005002321 | Bağ         | 10   | 147,69         |
| 50       | 2000     | 4801005002521 | Bağ         | 10   | 283,49         |
| 50       | 3000     | 4801005002621 | Bağ         | 10   | 414,94         |
| 50       | 6000     | 4801005002721 | Bağ         | 10   | 821,39         |
| 75       | 150      | 4801007503021 | Koli        | 100  | 63,09          |
| 75       | 250      | 4801007503121 | Koli        | 70   | 82,32          |
| 75       | 500      | 4801007503221 | Koli        | 40   | 117,11         |
| 75       | 1000     | 4801007503321 | Bağ         | 10   | 205,53         |
| 75       | 2000     | 4801007503521 | Bağ         | 10   | 398,02         |
| 75       | 3000     | 4801007503621 | Bağ         | 10   | 579,96         |
| 75       | 6000     | 4801007503721 | Bağ         | 10   | 1.121,31       |
| 90       | 500      | 4801009004221 | Koli        | 30   | 153,70         |
| 110      | 150      | 4801011004021 | Koli        | 45   | 98,89          |
| 110      | 250      | 4801011004121 | Koli        | 35   | 131,29         |
| 110      | 500      | 4801011004221 | Koli        | 20   | 202,67         |
| 110      | 1000     | 4801011004321 | Bağ         | 4    | 363,26         |
| 110      | 2000     | 4801011004521 | Bağ         | 4    | 698,59         |
| 110      | 3000     | 4801011004621 | Bağ         | 4    | 993,93         |
| 110      | 6000     | 4801011004721 | Bağ         | 4    | 2.019,67       |
| 125      | 150      | 4801012505021 | Koli        | 40   | 120,67         |
| 125      | 250      | 4801012505121 | Koli        | 20   | 173,45         |
| 125      | 500      | 4801012505221 | Koli        | 16   | 275,13         |
| 125      | 1000     | 4801012505321 | Bağ         | 4    | 522,76         |
| 125      | 2000     | 4801012505421 | Bağ         | 4    | 993,22         |
| 125      | 3000     | 4801012505521 | Bağ         | 4    | 1.463,70       |
| 125      | 6000     | 4801012505621 | Boy         | 1    | 2.781,03       |
| 160      | 250      | 4801016006121 | Koli        | 14   | 243,27         |
| 160      | 500      | 4801016006221 | Koli        | 8    | 410,29         |
| 160      | 1000     | 4801016006321 | Adet        | 1    | 843,80         |
| 160      | 2000     | 4801016006421 | Adet        | 1    | 1.561,32       |
| 160      | 3000     | 4801016006521 | Adet        | 1    | 2.266,61       |
| 160      | 6000     | 4801016006621 | Adet        | 1    | 4.466,62       |



## HT-PP Çift Muflu Boru (S20)

| Çap (mm) | Boy (mm) | Kod           | Ambalaj Tip | Adet | Fiyat (tl/ad.) |
|----------|----------|---------------|-------------|------|----------------|
| 50       | 500      | 4801005020121 | Koli        | 50   | 102,40         |
| 50       | 1000     | 4801005020421 | Bağ         | 10   | 155,40         |
| 50       | 2000     | 4801005020221 | Bağ         | 10   | 293,29         |
| 50       | 3000     | 4801005020321 | Bağ         | 10   | 434,37         |
| 75       | 3000     | 4801007520621 | Bağ         | 10   | 641,73         |
| 110      | 500      | 4801011020621 | Koli        | 15   | 271,78         |
| 110      | 1000     | 4801011020721 | Bağ         | 4    | 506,91         |
| 110      | 2000     | 4801011020821 | Bağ         | 4    | 897,18         |
| 110      | 3000     | 4801011020921 | Bağ         | 4    | 1.296,03       |
| 125      | 1000     | 4801012521121 | Bağ         | 4    | 677,01         |
| 125      | 2000     | 4801012521221 | Bağ         | 4    | 1.182,90       |
| 125      | 3000     | 4801012521321 | Bağ         | 4    | 1.704,11       |



## HT-PP Dirsek 30°

| Çap (mm) | Kod           | Ambalaj Tip | Adet | Fiyat (tl/ad.) |
|----------|---------------|-------------|------|----------------|
| 32       | 4901103200221 | Koli        | 1000 | 21,20          |
| 40       | 4901104001121 | Koli        | 500  | 28,06          |
| 50       | 4901105002121 | Koli        | 300  | 50,63          |
| 75       | 4901107503121 | Koli        | 150  | 65,87          |
| 110      | 4901111004121 | Koli        | 60   | 110,53         |
| 160      | 4901116005621 | Koli        | 20   | 281,71         |



## HT-PP Dirsek 45°

| Çap (mm) | Kod           | Ambalaj Tip | Adet | Fiyat (tl/ad.) |
|----------|---------------|-------------|------|----------------|
| 32       | 4901103200321 | Koli        | 1000 | 25,28          |
| 40       | 4901104001221 | Koli        | 500  | 26,36          |
| 50       | 4901105002221 | Koli        | 300  | 42,40          |
| 75       | 4901107503221 | Koli        | 150  | 50,76          |
| 110      | 4901111004221 | Koli        | 50   | 113,87         |
| 125      | 4901112505021 | Koli        | 40   | 166,80         |
| 160      | 4901116006021 | Koli        | 20   | 358,73         |
| 200      | 4901120002021 | Koli        | 10   | 594,79         |



## HT-PP Dirsek 15°

| Çap (mm) | Kod           | Ambalaj Tip | Adet | Fiyat (tl/ad.) |
|----------|---------------|-------------|------|----------------|
| 32       | 4901103200121 | Koli        | 1000 | 20,41          |
| 40       | 4901104001021 | Koli        | 500  | 26,91          |
| 50       | 4901105002021 | Koli        | 300  | 44,56          |
| 75       | 4901107503021 | Koli        | 150  | 64,89          |
| 110      | 4901111004021 | Koli        | 60   | 110,53         |



## HT-PP Dirsek 67.5°

| Çap (mm) | Kod           | Ambalaj Tip | Adet | Fiyat (tl/ad.) |
|----------|---------------|-------------|------|----------------|
| 40       | 4901104001421 | Koli        | 500  | 28,48          |
| 50       | 4901105002321 | Koli        | 300  | 37,13          |
| 75       | 4901107503321 | Koli        | 150  | 56,01          |
| 110      | 4901111004321 | Koli        | 50   | 99,66          |

# HT-PP



## HT-PP Dirsek 87.5°

| Çap (mm) | Kod           | Ambalaj Tip | Adet | Fiyat (tl/ad.) |
|----------|---------------|-------------|------|----------------|
| 32       | 4901103200421 | Koli        | 1000 | 31,74          |
| 40       | 4901104001321 | Koli        | 500  | 33,82          |
| 50       | 4901105002421 | Koli        | 300  | 35,17          |
| 75       | 4901107503421 | Koli        | 100  | 66,54          |
| 110      | 4901111004421 | Koli        | 40   | 124,63         |
| 125      | 4901112505121 | Koli        | 30   | 182,96         |
| 160      | 4901116006121 | Koli        | 15   | 486,82         |
| 200      | 4901120002121 | Koli        | 6    | 1.081,92       |



## HT-PP Çift Çatal 45°

| Çap (mm) | Kod           | Ambalaj Tip | Adet | Fiyat (tl/ad.) |
|----------|---------------|-------------|------|----------------|
| 50-50    | 4901205012021 | Koli        | 100  | 125,66         |
| 75-50    | 4901207513021 | Koli        | 80   | 153,37         |
| 110-50   | 4901211042621 | Koli        | 35   | 403,18         |
| 110-110  | 4901211014021 | Koli        | 16   | 486,92         |
| 160-110  | 4901216042021 | Koli        | 8    | 817,14         |



## HT-PP Çift Çatal 87.5°

| Çap (mm) | Kod           | Ambalaj Tip | Adet | Fiyat (tl/ad.) |
|----------|---------------|-------------|------|----------------|
| 110-110  | 4901211014121 | Koli        | 20   | 389,37         |



## HT-PP Çatal 45°

| Çap (mm) | Kod           | Ambalaj Tip | Adet | Fiyat (tl/ad.) |
|----------|---------------|-------------|------|----------------|
| 32-32    | 4901203200121 | Koli        | 500  | 43,44          |
| 40-40    | 4901204001021 | Koli        | 250  | 49,44          |
| 50-32    | 4901205042721 | Koli        | 250  | 55,50          |
| 50-50    | 4901205002021 | Koli        | 150  | 59,53          |
| 75-50    | 4901207503021 | Koli        | 75   | 82,83          |
| 75-75    | 4901207503121 | Koli        | 60   | 113,89         |
| 110-50   | 4901211004021 | Koli        | 40   | 144,70         |
| 110-75   | 4901211004121 | Koli        | 30   | 208,58         |
| 110-110  | 4901211004221 | Koli        | 20   | 240,97         |
| 125-75   | 4901212505121 | Koli        | 24   | 291,62         |
| 125-110  | 4901212505221 | Koli        | 15   | 356,86         |
| 125-125  | 4901212505321 | Koli        | 16   | 415,79         |
| 160-110  | 4901216006021 | Koli        | 10   | 549,46         |
| 160-125  | 4901216006121 | Koli        | 10   | 635,00         |
| 160-160  | 4901216006221 | Koli        | 8    | 716,13         |
| 200-160  | 4901220001621 | Koli        | 4    | 2.075,33       |
| 200-200  | 4901220001721 | Koli        | 4    | 2.293,38       |



## HT-PP Çatal 67.5°

| Çap (mm) | Kod           | Ambalaj Tip | Adet | Fiyat (tl/ad.) |
|----------|---------------|-------------|------|----------------|
| 110-110  | 4901211041221 | Koli        | 25   | 233,16         |



## HT-PP Çatal 87.5°

| Çap (mm) | Kod           | Ambalaj Tip | Adet | Fiyat (tl/ad.) |
|----------|---------------|-------------|------|----------------|
| 32-32    | 4901203241321 | Koli        | 500  | 45,72          |
| 40-40    | 4901204042821 | Koli        | 200  | 57,91          |
| 50-50    | 4901205007021 | Koli        | 150  | 70,28          |
| 75-50    | 4901207508021 | Koli        | 100  | 97,77          |
| 75-75    | 4901207508121 | Koli        | 80   | 108,96         |
| 110-50   | 4901211009021 | Koli        | 50   | 122,98         |
| 110-75   | 4901211009121 | Koli        | 30   | 184,12         |
| 110-110  | 4901211009221 | Koli        | 30   | 219,41         |
| 125-125  | 4901212510321 | Koli        | 20   | 345,19         |
| 160-110  | 4901216010921 | Koli        | 14   | 518,69         |
| 160-160  | 4901216011121 | Koli        | 10   | 880,02         |

## HT-PP Köşe Te

| Çap (mm) | Kod           | Ambalaj Tip | Adet | Fiyat (tl/ad.) |
|----------|---------------|-------------|------|----------------|
| 110-110  | 4901211015521 | Koli        | 20   | 395,26         |



## HT-PP Temizleme (Yuvarlak Kapaklı)

| Çap (mm) | Kod           | Ambalaj Tip | Adet | Fiyat (tl/ad.) |
|----------|---------------|-------------|------|----------------|
| 75       | 4901307530921 | Koli        | 64   | 244,73         |
| 110      | 4901311031321 | Koli        | 30   | 404,26         |



## HT-PP Temizleme (Dikdörtgen Kapaklı)

| Çap (mm) | Kod           | Ambalaj Tip | Adet | Fiyat (tl/ad.) |
|----------|---------------|-------------|------|----------------|
| 160      | 4901916041821 | Koli        | 8    | 673,97         |



## HT-PP Redüksiyon

| Çap (mm) | Kod           | Ambalaj Tip | Adet | Fiyat (tl/ad.) |
|----------|---------------|-------------|------|----------------|
| 40-32    | 4901404017021 | Koli        | 750  | 52,87          |
| 50-32    | 4901405016521 | Koli        | 500  | 57,91          |
| 50-40    | 4901405017021 | Koli        | 500  | 65,84          |
| 75-50    | 4901407517121 | Koli        | 200  | 81,94          |
| 110-50   | 4901411017221 | Koli        | 100  | 98,47          |
| 110-75   | 4901411017321 | Koli        | 100  | 101,90         |
| 125-110  | 4901412517421 | Koli        | 50   | 142,91         |
| 160-110  | 4901416017521 | Koli        | 40   | 274,62         |
| 160-125  | 4901416041021 | Koli        | 50   | 641,29         |
| 200-160  | 4901420000621 | Koli        | 20   | 1.241,77       |



# HT-PP



## HT-PP S Sifon 45°

| Çap<br>(mm) | Kod                  | Ambalaj |      | Fiyat<br>(t/ ad.) |
|-------------|----------------------|---------|------|-------------------|
|             |                      | Tip     | Adet |                   |
| 75          | <b>4901507592421</b> | Koli    | 50   | 216,49            |
| 110         | <b>4901611015021</b> | Koli    | 20   | 584,21            |



## HT-PP Normal Manşon

| Çap<br>(mm) | Kod                  | Ambalaj |      | Fiyat<br>(t/ ad.) |
|-------------|----------------------|---------|------|-------------------|
|             |                      | Tip     | Adet |                   |
| 32          | <b>4901503241421</b> | Koli    | 600  | 57,84             |
| 40          | <b>4901504041521</b> | Koli    | 500  | 60,86             |
| 50          | <b>4901505031621</b> | Koli    | 400  | 67,78             |
| 75          | <b>4901507531721</b> | Koli    | 200  | 79,62             |
| 110         | <b>4901511031821</b> | Koli    | 80   | 154,84            |
| 160         | <b>4901516031921</b> | Koli    | 30   | 297,43            |
| 200         | <b>4901520000521</b> | Koli    | 12   | 1.089,93          |



## HT-PP S Sifon 87,5°

| Çap<br>(mm) | Kod                  | Ambalaj |      | Fiyat<br>(t/ ad.) |
|-------------|----------------------|---------|------|-------------------|
|             |                      | Tip     | Adet |                   |
| 110         | <b>4901611015121</b> | Koli    | 15   | 640,48            |



## HT-PP Körtapa

| Çap<br>(mm) | Kod                  | Ambalaj |      | Fiyat<br>(t/ ad.) |
|-------------|----------------------|---------|------|-------------------|
|             |                      | Tip     | Adet |                   |
| 32          | <b>4901903241621</b> | Koli    | 1250 | 39,50             |
| 40          | <b>4901904041721</b> | Koli    | 1000 | 44,37             |
| 50          | <b>4901905040721</b> | Koli    | 1000 | 48,52             |
| 75          | <b>4901907540821</b> | Koli    | 200  | 68,12             |
| 110         | <b>4901911016021</b> | Koli    | 200  | 90,52             |
| 160         | <b>4901916016121</b> | Koli    | 60   | 203,17            |



## HT-PP Kayar Manşon

| Çap<br>(mm) | Kod                  | Ambalaj |      | Fiyat<br>(t/ ad.) |
|-------------|----------------------|---------|------|-------------------|
|             |                      | Tip     | Adet |                   |
| 32          | <b>4901503241521</b> | Koli    | 600  | 59,82             |
| 50          | <b>4901505031721</b> | Koli    | 400  | 69,31             |
| 75          | <b>4901507531821</b> | Koli    | 200  | 76,90             |
| 110         | <b>4901511040621</b> | Koli    | 80   | 158,99            |
| 160         | <b>4901516032021</b> | Koli    | 30   | 279,21            |



## HT-PP Tamir Borusu

| Çap<br>(mm) | Kod                  | Ambalaj |      | Fiyat<br>(t/ ad.) |
|-------------|----------------------|---------|------|-------------------|
|             |                      | Tip     | Adet |                   |
| 110-110     | <b>4901911015021</b> | Koli    | 15   | 370,52            |

# PVC ATIK SU



## PVC Atık Su Borusu

| Çap (mm) | Boy (mm) | Kod           | Ambalaj Tip | Adet | Fiyat (tl/ad.) |
|----------|----------|---------------|-------------|------|----------------|
| 50       | 150      | 1000005090011 | Çuval       | 100  | 47,97          |
| 50       | 250      | 1000005091011 | Çuval       | 70   | 66,11          |
| 50       | 500      | 1000005092011 | Çuval       | 30   | 98,10          |
| 50       | 1000     | 1000005093011 | Bağ         | 10   | 191,53         |
| 50       | 2000     | 1000005094011 | Bağ         | 10   | 314,19         |
| 50       | 3000     | 1000005095011 | Bağ         | 10   | 470,56         |
| 75       | 150      | 1000007590011 | Çuval       | 30   | 83,01          |
| 75       | 250      | 1000007591011 | Çuval       | 40   | 117,58         |
| 75       | 500      | 1000007592011 | Çuval       | 20   | 134,43         |
| 75       | 1000     | 1000007593011 | Bağ         | 10   | 247,14         |
| 75       | 2000     | 1000007594011 | Bağ         | 10   | 465,16         |
| 75       | 3000     | 1000007595011 | Bağ         | 5    | 685,55         |
| 110      | 150      | 1000011090011 | Çuval       | 30   | 125,57         |
| 110      | 250      | 1000011091011 | Çuval       | 20   | 169,67         |
| 110      | 500      | 1000011092011 | Çuval       | 10   | 218,95         |
| 110      | 1000     | 1000011093011 | Bağ         | 4    | 399,43         |
| 110      | 2000     | 1000011094011 | Bağ         | 4    | 780,91         |
| 110      | 3000     | 1000011095011 | Bağ         | 4    | 1.103,93       |
| 125      | 150      | 1000012590011 | Çuval       | 20   | 153,51         |
| 125      | 250      | 1000012591011 | Çuval       | 15   | 204,41         |
| 125      | 500      | 1000012592011 | Çuval       | 8    | 285,36         |
| 125      | 1000     | 1000012593011 | Bağ         | 5    | 507,79         |
| 125      | 2000     | 1000012594011 | Bağ         | 5    | 994,35         |
| 125      | 3000     | 1000012595011 | Bağ         | 3    | 1.420,70       |
| 160      | 150      | 1000016090011 | Çuval       | 12   | 227,67         |
| 160      | 250      | 1000016091011 | Çuval       | 8    | 308,69         |
| 160      | 500      | 1000016092011 | Çuval       | 4    | 432,93         |
| 160      | 1000     | 1000016093011 | Bağ         | 3    | 756,69         |
| 160      | 2000     | 1000016094011 | Boy         | 1    | 1.459,14       |
| 160      | 3000     | 1000016095011 | Boy         | 1    | 2.104,15       |
| 200      | 500      | 1000020092011 | Boy         | 1    | 862,22         |
| 200      | 1000     | 1000020093011 | Bağ         | 3    | 1.358,93       |
| 200      | 2000     | 1000020094011 | Boy         | 1    | 2.356,07       |
| 200      | 3000     | 1000020095011 | Boy         | 1    | 3.422,93       |
| 250      | 500      | 1000025095111 | Boy         | 1    | 1.296,51       |
| 250      | 1000     | 1000025094111 | Boy         | 1    | 2.186,20       |
| 250      | 2000     | 1000025094011 | Boy         | 1    | 3.661,21       |
| 250      | 3000     | 1000025095011 | Boy         | 1    | 5.205,88       |



## PVC Dirsek 45°

| Çap (mm) | Kod           | Ambalaj Tip | Adet | Fiyat (tl/ad.) |
|----------|---------------|-------------|------|----------------|
| 50       | 1300105000311 | Çuval       | 150  | 37,87          |
| 75       | 1300107500811 | Çuval       | 35   | 66,19          |
| 110      | 1300111001611 | Çuval       | 30   | 117,60         |
| 125      | 1300112501811 | Çuval       | 20   | 185,06         |
| 160      | 1300116002311 | Çuval       | 10   | 339,44         |
| 200      | 1300120002511 | Çuval       | 5    | 660,28         |
| 250      | 1300125002511 | Çuval       | 3    | 1.407,18       |



## PVC Dirsek 67,5°

| Çap (mm) | Kod           | Ambalaj Tip | Adet | Fiyat (tl/ad.) |
|----------|---------------|-------------|------|----------------|
| 110      | 1300111001511 | Çuval       | 30   | 143,38         |



## PVC Dirsek 87,5°

| Çap (mm) | Kod           | Ambalaj Tip | Adet | Fiyat (tl/ad.) |
|----------|---------------|-------------|------|----------------|
| 50       | 1300105000411 | Çuval       | 150  | 45,55          |
| 75       | 1300107500911 | Çuval       | 60   | 82,53          |
| 110      | 1300111001711 | Çuval       | 25   | 148,66         |
| 125      | 1300112501911 | Çuval       | 20   | 229,27         |
| 160      | 1300116002411 | Çuval       | 10   | 465,88         |
| 200      | 1300120002611 | Çuval       | 5    | 969,33         |
| 250      | 1300125002612 | Çuval       | 2    | 3.156,48       |



## PVC Çatal 45°

| Çap (mm) | Kod           | Ambalaj Tip | Adet | Fiyat (tl/ad.) |
|----------|---------------|-------------|------|----------------|
| 50-50    | 1300205004511 | Çuval       | 35   | 70,35          |
| 75-50    | 1300207504311 | Çuval       | 50   | 98,63          |
| 75-75    | 1300207504411 | Çuval       | 30   | 141,41         |
| 110-50   | 1300211004611 | Çuval       | 20   | 155,51         |
| 110-75   | 1300211004711 | Çuval       | 15   | 236,55         |
| 110-110  | 1300211004811 | Çuval       | 10   | 262,32         |
| 125-50   | 1300212504611 | Çuval       | 15   | 253,37         |
| 125-75   | 1300212504711 | Çuval       | 10   | 299,33         |
| 125-110  | 1300212505011 | Çuval       | 10   | 465,68         |
| 125-125  | 1300212505111 | Çuval       | 10   | 505,96         |
| 160-50   | 1300216005012 | Bağ         | 10   | 1.020,91       |
| 160-75   | 1300216005112 | Bağ         | 10   | 1.063,52       |
| 160-110  | 1300216005211 | Çuval       | 6    | 625,96         |
| 160-125  | 1300216005311 | Çuval       | 5    | 712,84         |
| 160-160  | 1300216005411 | Çuval       | 4    | 825,18         |
| 200-110  | 1300220005511 | Çuval       | 4    | 1.083,67       |
| 200-125  | 1300220005612 | Bağ         | 5    | 2.257,75       |
| 200-160  | 1300220005712 | Bağ         | 4    | 2.422,60       |
| 200-200  | 1300220005812 | Bağ         | 4    | 3.142,55       |
| 250-110  | 1300225005912 | Bağ         | 1    | 3.990,40       |
| 250-125  | 1300225006012 | Bağ         | 1    | 4.183,35       |
| 250-160  | 1300225006112 | Bağ         | 3    | 4.421,63       |
| 250-200  | 1300225006212 | Bağ         | 1    | 5.744,01       |
| 250-250  | 1300225006312 | Bağ         | 1    | 6.809,14       |



## PVC Dirsek 15°

| Çap (mm) | Kod           | Ambalaj Tip | Adet | Fiyat (tl/ad.) |
|----------|---------------|-------------|------|----------------|
| 110      | 1300111001111 | Çuval       | 35   | 116,35         |



## PVC Dirsek 30°

| Çap (mm) | Kod           | Ambalaj Tip | Adet | Fiyat (tl/ad.) |
|----------|---------------|-------------|------|----------------|
| 110      | 1300111001211 | Çuval       | 35   | 123,32         |

# PVC ATIK SU



## PVC Çatal 87,5°

| Çap (mm) | Kod           | Ambalaj Tip | Adet | Fiyat (tl/ad.) |
|----------|---------------|-------------|------|----------------|
| 50-50    | 1300205008511 | Çuval       | 75   | 71,85          |
| 75-50    | 1300207508311 | Çuval       | 50   | 124,72         |
| 75-75    | 1300207508411 | Çuval       | 40   | 140,10         |
| 110-50   | 1300211008611 | Çuval       | 20   | 160,13         |
| 110-75   | 1300211008811 | Çuval       | 20   | 223,41         |
| 110-110  | 1300211008711 | Çuval       | 15   | 257,06         |
| 125-50   | 1300212508612 | Çuval       | 15   | 423,11         |
| 125-110  | 1300212508812 | Çuval       | 10   | 513,42         |
| 125-125  | 1300212508912 | Çuval       | 10   | 681,06         |
| 160-50   | 1300216009012 | Bağ         | 10   | 896,35         |
| 160-75   | 1300216009112 | Bağ         | 10   | 906,36         |
| 160-110  | 1300216009311 | Çuval       | 8    | 802,88         |
| 160-125  | 1300216009312 | Bağ         | 5    | 1.039,25       |
| 160-160  | 1300216009011 | Çuval       | 6    | 1.234,18       |
| 200-110  | 1300220009512 | Bağ         | 5    | 1.973,95       |
| 200-125  | 1300220009612 | Bağ         | 5    | 2.394,00       |
| 200-160  | 1300220009712 | Bağ         | 5    | 2.568,50       |
| 200-200  | 1300220009812 | Bağ         | 4    | 3.264,18       |
| 250-110  | 1300225009912 | Bağ         | 3    | 6.989,61       |
| 250-160  | 1300225010112 | Bağ         | 1    | 8.138,79       |
| 250-200  | 1300225010212 | Bağ         | 1    | 9.713,52       |



## PVC Redüksiyon

| Çap (mm) | Kod           | Ambalaj Tip | Adet | Fiyat (tl/ad.) |
|----------|---------------|-------------|------|----------------|
| 75-50    | 1300407518111 | Çuval       | 50   | 59,97          |
| 110-50   | 1300411018011 | Çuval       | 25   | 88,89          |
| 110-75   | 1300411018311 | Çuval       | 25   | 105,67         |
| 125-75   | 1300412518312 | Çuval       | 20   | 241,98         |
| 125-110  | 1300412518511 | Çuval       | 25   | 179,53         |
| 160-75   | 1300416018412 | Çuval       | 30   | 566,72         |
| 160-110  | 1300416018511 | Çuval       | 10   | 241,28         |
| 160-125  | 1300416018911 | Çuval       | 20   | 407,23         |
| 200-110  | 1300420018712 | Çuval       | 5    | 1.156,51       |
| 200-125  | 1300420018812 | Çuval       | 15   | 1.162,96       |
| 200-160  | 1300420018912 | Çuval       | 15   | 1.183,16       |
| 250-110  | 1300425019012 | Çuval       | 5    | 3.835,50       |
| 250-125  | 1300425019112 | Çuval       | 5    | 3.900,67       |
| 250-160  | 1300425019212 | Çuval       | 5    | 4.085,84       |
| 250-200  | 1300425019312 | Çuval       | 5    | 4.146,59       |



## PVC Çift Çatal 45°

| Çap (mm) | Kod           | Ambalaj Tip | Adet | Fiyat (tl/ad.) |
|----------|---------------|-------------|------|----------------|
| 50-50    | 1300205012012 | Çuval       | 50   | 147,29         |
| 75-50    | 1300207512112 | Çuval       | 30   | 202,15         |
| 75-75    | 1300207512212 | Çuval       | 20   | 447,79         |
| 110-50   | 1300211012811 | Çuval       | 20   | 303,92         |
| 110-75   | 1300211012412 | Çuval       | 10   | 616,96         |
| 110-110  | 1300211012611 | Çuval       | 10   | 414,80         |
| 125-50   | 1300212512612 | Çuval       | 6    | 673,70         |
| 125-75   | 1300212512712 | Bağ         | 10   | 863,13         |
| 125-110  | 1300212512812 | Bağ         | 10   | 898,65         |
| 125-125  | 1300212512912 | Bağ         | 10   | 1.120,21       |
| 160-50   | 1300216013012 | Bağ         | 5    | 1.284,63       |
| 160-75   | 1300216013112 | Bağ         | 5    | 1.376,67       |
| 160-110  | 1300216013212 | Bağ         | 5    | 1.489,30       |
| 160-125  | 1300216013312 | Bağ         | 5    | 2.013,82       |
| 160-160  | 1300216013412 | Bağ         | 4    | 2.750,04       |
| 200-110  | 1300220013512 | Bağ         | 5    | 3.268,99       |
| 200-125  | 1300220013612 | Bağ         | 5    | 3.874,44       |
| 200-160  | 1300220013712 | Bağ         | 4    | 4.688,98       |
| 200-200  | 1300220013812 | Bağ         | 4    | 7.364,94       |
| 250-125  | 1300225014012 | Bağ         | 1    | 9.211,69       |
| 250-250  | 1300225014312 | Bağ         | 3    | 11.781,16      |



## PVC Normal Manşon

| Çap (mm) | Kod           | Ambalaj Tip | Adet | Fiyat (tl/ad.) |
|----------|---------------|-------------|------|----------------|
| 110      | 1300511020111 | Çuval       | 30   | 129,10         |
| 125      | 1300512520211 | Çuval       | 30   | 164,15         |
| 160      | 1300516020311 | Çuval       | 15   | 285,03         |



## PVC Kayar Manşon

| Çap (mm) | Kod           | Ambalaj Tip | Adet | Fiyat (tl/ad.) |
|----------|---------------|-------------|------|----------------|
| 50       | 1300505020111 | Çuval       | 75   | 56,52          |
| 75       | 1300507520211 | Çuval       | 75   | 89,38          |
| 110      | 1300511020211 | Çuval       | 30   | 145,28         |
| 125      | 1300512520311 | Çuval       | 10   | 225,37         |
| 160      | 1300516020411 | Çuval       | 5    | 379,50         |
| 200      | 1300520020512 | Çuval       | 6    | 1.146,45       |
| 250      | 1300525020612 | Çuval       | 3    | 2.890,57       |



## PVC Körtapa

| Çap (mm) | Kod           | Ambalaj Tip | Adet | Fiyat (tl/ad.) |
|----------|---------------|-------------|------|----------------|
| 50       | 1300905025011 | Çuval       | 500  | 24,51          |
| 75       | 1300907522211 | Çuval       | 125  | 42,52          |
| 110      | 1300911022311 | Çuval       | 150  | 56,62          |
| 125      | 1300912522412 | Koli        | 20   | 130,84         |
| 160      | 1300916022712 | Koli        | 15   | 250,07         |
| 200      | 1300920022812 | Koli        | 5    | 657,29         |
| 250      | 1300925022712 | Koli        | 14   | 1.311,08       |



## PVC Çift Çatal 87,5°

| Çap (mm) | Kod           | Ambalaj Tip | Adet | Fiyat (tl/ad.) |
|----------|---------------|-------------|------|----------------|
| 50-50    | 1300205016012 | Çuval       | 50   | 248,77         |
| 110-50   | 1300211016112 | Çuval       | 15   | 638,40         |
| 110-110  | 1300211016212 | Çuval       | 10   | 739,87         |

# PVC ATIK SU



## PVC S Sifon 45°

| Çap (mm) | Kod           | Ambalaj Tip | Adet | Fiyat (tl/ad.) |
|----------|---------------|-------------|------|----------------|
| 75       | 1300607521111 | Çuval       | 30   | 175,45         |
| 110      | 1300611021311 | Çuval       | 10   | 379,94         |



## PVC S Sifon 87,5°

| Çap (mm) | Kod           | Ambalaj Tip | Adet | Fiyat (tl/ad.) |
|----------|---------------|-------------|------|----------------|
| 75       | 1300607521211 | Çuval       | 30   | 191,51         |
| 110      | 1300611021411 | Çuval       | 10   | 415,39         |



## PVC Tamir Borusu

| Çap (mm) | Kod           | Ambalaj Tip | Adet | Fiyat (tl/ad.) |
|----------|---------------|-------------|------|----------------|
| 110      | 1000011030211 | Çuval       | 20   | 271,98         |



## PVC Kapaklı Çekvalf

| Çap (mm) | Kod           | Ambalaj Tip | Adet | Fiyat (tl/ad.) |
|----------|---------------|-------------|------|----------------|
| 110      | 1300911023512 | Koli        | 8    | 2.339,92       |
| 125      | 1300912523612 | Koli        | 8    | 2.744,54       |
| 160      | 1300916023712 | Koli        | 8    | 3.288,43       |
| 200      | 1300920023812 | Koli        | 1    | 6.072,09       |



## PVC Yatay Çekvalf

| Çap (mm) | Kod           | Ambalaj Tip | Adet | Fiyat (tl/ad.) |
|----------|---------------|-------------|------|----------------|
| 50       | 1300905023312 | Koli        | 20   | 987,54         |
| 75       | 1300907523412 | Koli        | 16   | 1.264,78       |



## PVC Dik Çekvalf

| Çap (mm) | Kod           | Ambalaj Tip | Adet | Fiyat (tl/ad.) |
|----------|---------------|-------------|------|----------------|
| 50       | 1300905023512 | Koli        | 20   | 1.075,42       |



## PVC Kelepçe

| Çap (mm) | Kod           | Ambalaj Tip | Adet | Fiyat (tl/ad.) |
|----------|---------------|-------------|------|----------------|
| 50       | 1300905024012 | Koli        | 100  | 18,78          |
| 75       | 1300907524112 | Koli        | 300  | 34,24          |
| 110      | 1300911024212 | Koli        | 150  | 51,99          |
| 125      | 1300912524312 | Koli        | 100  | 95,77          |
| 160      | 1300916024412 | Koli        | 60   | 209,44         |
| 200      | 1300920024512 | Koli        | 35   | 284,78         |



## PVC Kada

| Çap (mm) | Kod           | Ambalaj Tip | Adet | Fiyat (tl/ad.) |
|----------|---------------|-------------|------|----------------|
| 110      | 1300911030222 | Koli        | 36   | 240,89         |



## Adaptör Conta

| Çap (mm) | Kod           | Ambalaj Tip | Adet | Fiyat (tl/ad.) |
|----------|---------------|-------------|------|----------------|
| 50       | 1410900002192 | Koli        | 1000 | 39,42          |



## PVC Hava Bacası

| Çap (mm) | Kod           | Ambalaj Tip | Adet | Fiyat (tl/ad.) |
|----------|---------------|-------------|------|----------------|
| 75       | 1300907530082 | Koli        | 30   | 596,32         |
| 110      | 1300911030182 | Koli        | 18   | 765,35         |



## Conta

| Çap (mm) | Kod           | Ambalaj Tip | Adet | Fiyat (tl/ad.) |
|----------|---------------|-------------|------|----------------|
| 50(*)    | 1410905000192 | Bağ         | 1    | 6,50           |
| 75(*)    | 1410907500292 | Bağ         | 1    | 9,91           |
| 110(*)   | 1410911000392 | Bağ         | 1    | 15,15          |
| 125(*)   | 1410912500492 | Bağ         | 1    | 22,32          |
| 160(*)   | 1410916000592 | Bağ         | 1    | 34,34          |
| 200(**)  | 1410920000692 | Bağ         | 1    | 63,99          |
| 250(**)  | 1410925000792 | Bağ         | 1    | 219,81         |

\*Segmanlı \*\*Tek Dudaklı



## PVC Temizleme (Yuvarlak Kapaklı)

| Çap (mm) | Kod           | Ambalaj Tip | Adet | Fiyat (tl/ad.) |
|----------|---------------|-------------|------|----------------|
| 50       | 1300305017012 | Çuval       | 50   | 257,86         |
| 75       | 1300307517012 | Çuval       | 15   | 338,45         |
| 110      | 1300311017211 | Çuval       | 15   | 465,88         |
| 125      | 1300312517211 | Çuval       | 10   | 548,52         |
| 160      | 1300316017311 | Çuval       | 6    | 904,02         |
| 200      | 1300320017412 | Bağ         | 4    | 3.048,34       |
| 250      | 1300325017512 | Bağ         | 3    | 6.567,11       |



## PVC Çatal Sağ 87,5°

| Çap (mm) | Kod           | Ambalaj Tip | Adet | Fiyat (tl/ad.) |
|----------|---------------|-------------|------|----------------|
| 110-110  | 1300211008612 | Çuval       | 10   | 605,58         |



## PVC Çatal Sol 87,5°

| Çap (mm) | Kod           | Ambalaj Tip | Adet | Fiyat (tl/ad.) |
|----------|---------------|-------------|------|----------------|
| 110-110  | 1300211008712 | Çuval       | 10   | 605,58         |

# PVC ATIK SU



## PVC Profilden Boruya Geçiş Parçası - Mufsuz

| Çap<br>(mm) | Kod                  | Ambalaj |      | Fiyat<br>(tl/ad.) |
|-------------|----------------------|---------|------|-------------------|
|             |                      | Tip     | Adet |                   |
| 75          | <b>1300907525212</b> | Çuval   | 50   | 363,23            |
| 110         | <b>1300911025312</b> | Çuval   | 40   | 416,88            |



## PVC Çift Çatal WC 87,5°

| Çap<br>(mm) | Kod                  | Ambalaj |      | Fiyat<br>(tl/ad.) |
|-------------|----------------------|---------|------|-------------------|
|             |                      | Tip     | Adet |                   |
| 110-90-90   | <b>1300211000012</b> | Koli    | 10   | 838,06            |



## PVC Borudan Profile Geçiş Parçası - Muflu

| Çap<br>(mm) | Kod                  | Ambalaj |      | Fiyat<br>(tl/ad.) |
|-------------|----------------------|---------|------|-------------------|
|             |                      | Tip     | Adet |                   |
| 75          | <b>1300907525412</b> | Çuval   | 25   | 382,33            |
| 110         | <b>1300911025512</b> | Çuval   | 20   | 498,16            |



## Standart Metal Kelepçe Somunlu

| Çap<br>(mm) | Kod                  | Ambalaj |      | Fiyat<br>(tl/ad.) |
|-------------|----------------------|---------|------|-------------------|
|             |                      | Tip     | Adet |                   |
| 58          | <b>4501905820082</b> | Koli    | 100  | 84,00             |
| 75          | <b>4501757526682</b> | Koli    | 40   | 150,03            |
| 78          | <b>4501907820182</b> | Koli    | 75   | 151,50            |
| 90          | <b>4501909026682</b> | Koli    | 40   | 165,91            |
| 110         | <b>4501911020282</b> | Koli    | 40   | 200,94            |
| 135         | <b>4501913520382</b> | Koli    | 25   | 286,55            |
| 160         | <b>4501916020482</b> | Koli    | 40   | 323,02            |
| 200         | <b>4501920020582</b> | Koli    | 25   | 409,50            |



## PVC Köşe Te

| Çap<br>(mm) | Kod                  | Ambalaj |      | Fiyat<br>(tl/ad.) |
|-------------|----------------------|---------|------|-------------------|
|             |                      | Tip     | Adet |                   |
| 110-110     | <b>1300211008812</b> | Bağ     | 10   | 884,93            |

# AQUASYSTEM PP-R ve PP-RCT



## PP-R Standart Boru - PN20 - SDR6

| Çap (mm) | Kal. (mm) | Kod           | Ambalaj Tip | Adet | Fiyat (tl/mt.) |
|----------|-----------|---------------|-------------|------|----------------|
| 20       | 3,4       | 4000002000121 | Bağ         | 100  | 51,54          |
| 25       | 4,2       | 4000002500221 | Bağ         | 80   | 85,54          |
| 32       | 5,4       | 4000003200321 | Bağ         | 60   | 155,45         |
| 40       | 6,7       | 4000004000421 | Bağ         | 40   | 244,62         |
| 50       | 8,3       | 4000005000521 | Bağ         | 20   | 382,68         |
| 63       | 10,5      | 4000006300621 | Bağ         | 16   | 583,79         |
| 75       | 12,5      | 4000007500721 | Bağ         | 12   | 914,15         |
| 90       | 15,0      | 4000009000821 | Bağ         | 8    | 1.443,97       |
| 110      | 18,3      | 4000011000921 | Bağ         | 4    | 2.165,23       |
| 125      | 20,8      | 4000012501021 | Bağ         | 4    | 2.886,34       |
| 160      | 26,6      | 4000016001021 | Bağ         | 4    | 4.714,18       |



## PP-RCT Cam Elyaf Takviyeli Boru PN25 – SDR7,4

| Çap (mm) | Kal. (mm) | Kod           | Ambalaj Tip | Adet | Fiyat (tl/mt.) |
|----------|-----------|---------------|-------------|------|----------------|
| 20       | 2,8       | 4202002050021 | Bağ         | 100  | 74,29          |
| 25       | 3,5       | 4202002550021 | Bağ         | 80   | 117,05         |
| 32       | 4,4       | 4202003250021 | Bağ         | 60   | 178,50         |
| 40       | 5,5       | 4202004050021 | Bağ         | 40   | 285,96         |
| 50       | 6,9       | 4202005050021 | Bağ         | 20   | 429,00         |
| 63       | 8,6       | 4202006350021 | Bağ         | 16   | 680,60         |
| 75       | 10,3      | 4202007550021 | Bağ         | 12   | 1.010,76       |
| 90       | 12,3      | 4202009050021 | Bağ         | 8    | 1.436,65       |
| 110      | 15,1      | 4202011050021 | Bağ         | 4    | 2.240,87       |
| 125      | 17,1      | 4202012550021 | Bağ         | 4    | 2.938,46       |
| 160      | 21,7      | 4202016050021 | Bağ         | 4    | 4.718,33       |



## PP-R Cam Elyaf Takviyeli Boru - PN20 - SDR7,4

| Çap (mm) | Kal. (mm) | Kod           | Ambalaj Tip | Adet | Fiyat (tl/mt.) |
|----------|-----------|---------------|-------------|------|----------------|
| 20       | 2,8       | 4200002000121 | Bağ         | 100  | 59,51          |
| 25       | 3,5       | 4200002500221 | Bağ         | 80   | 87,41          |
| 32       | 4,4       | 4200003200321 | Bağ         | 60   | 157,07         |
| 40       | 5,5       | 4200004000421 | Bağ         | 40   | 225,90         |
| 50       | 6,9       | 4200005000521 | Bağ         | 20   | 367,00         |
| 63       | 8,6       | 4200006300621 | Bağ         | 16   | 567,85         |
| 75       | 10,3      | 4200007500721 | Bağ         | 12   | 804,72         |
| 90       | 12,3      | 4200009000821 | Bağ         | 8    | 1.064,00       |
| 110      | 15,1      | 4200011000921 | Bağ         | 4    | 1.594,31       |
| 125      | 17,1      | 4200012500121 | Bağ         | 4    | 2.141,71       |
| 160      | 21,7      | 4200016000121 | Bağ         | 4    | 3.474,65       |



## PP-RCT Cam Elyaf Takviyeli Boru PN22 – SDR9

| Çap (mm) | Kal. (mm) | Kod           | Ambalaj Tip | Adet | Fiyat (tl/mt.) |
|----------|-----------|---------------|-------------|------|----------------|
| 20       | 2,3       | 4202002050121 | Bağ         | 100  | 66,40          |
| 25       | 2,8       | 4202002550121 | Bağ         | 80   | 91,52          |
| 32       | 3,6       | 4202003250121 | Bağ         | 60   | 157,38         |
| 40       | 4,5       | 4202004050121 | Bağ         | 40   | 232,67         |
| 50       | 5,6       | 4202005050121 | Bağ         | 20   | 365,41         |
| 63       | 7,1       | 4202006350121 | Bağ         | 16   | 581,77         |
| 75       | 8,4       | 4202007550121 | Bağ         | 12   | 820,14         |
| 90       | 10,1      | 4202009050121 | Bağ         | 8    | 1.161,02       |
| 110      | 12,3      | 4202011050121 | Bağ         | 4    | 1.744,38       |
| 125      | 14,0      | 4202012550121 | Bağ         | 4    | 2.430,70       |
| 160      | 17,9      | 4202016050121 | Bağ         | 4    | 3.974,86       |



## PP-R Cam Elyaf Takviyeli Boru - PN25 - SDR6

| Çap (mm) | Kal. (mm) | Kod           | Ambalaj Tip | Adet | Fiyat (tl/mt.) |
|----------|-----------|---------------|-------------|------|----------------|
| 20       | 3,4       | 4200002000201 | Bağ         | 100  | 65,63          |
| 25       | 4,2       | 4200002500211 | Bağ         | 80   | 93,32          |
| 32       | 5,4       | 4200003200221 | Bağ         | 60   | 165,90         |
| 40       | 6,7       | 4200004000321 | Bağ         | 40   | 248,41         |
| 50       | 8,3       | 4200005000421 | Bağ         | 20   | 398,42         |
| 63       | 10,5      | 4200006300521 | Bağ         | 16   | 635,72         |
| 75       | 12,5      | 4200007500621 | Bağ         | 12   | 990,71         |
| 90       | 15,0      | 4200009000621 | Bağ         | 8    | 1.302,54       |
| 110      | 18,3      | 4200011000621 | Bağ         | 4    | 1.942,44       |
| 125      | 20,8      | 4200012500221 | Bağ         | 4    | 2.500,80       |



## PP-R Dirsek 45°

| Çap (mm) | Kod           | Ambalaj Tip | Adet | Fiyat (tl/ad.) |
|----------|---------------|-------------|------|----------------|
| 20       | 4300102000121 | Bağ         | 400  | 10,73          |
| 25       | 4300102500221 | Bağ         | 300  | 15,17          |
| 32       | 4300103200321 | Bağ         | 175  | 26,38          |
| 40       | 4300104000421 | Bağ         | 30   | 72,07          |
| 50       | 4300105000521 | Bağ         | 20   | 113,42         |
| 63       | 4300106300621 | Bağ         | 8    | 197,63         |
| 75       | 4300107501221 | Bağ         | 8    | 480,36         |
| 90       | 4300109001322 | Bağ         | 6    | 1.009,44       |
| 110      | 4300111001422 | Bağ         | 4    | 1.660,67       |
| 160      | 4300116001621 | Bağ         | 2    | 1.466,10       |

## PP-R UV Dayanımlı Standart Boru – PN20 – SDR6

| Çap (mm) | Kal. (mm) | Kod           | Ambalaj Tip | Adet | Fiyat (tl/mt.) |
|----------|-----------|---------------|-------------|------|----------------|
| 20       | 3,4       | 4000002010021 | Bağ         | 100  | 81,10          |
| 25       | 4,2       | 4000002510021 | Bağ         | 80   | 124,30         |
| 32       | 5,4       | 4000003210021 | Bağ         | 60   | 208,09         |
| 50       | 8,3       | 4000005010021 | Bağ         | 20   | 503,12         |
| 63       | 10,5      | 4000006310021 | Bağ         | 16   | 789,40         |



# AQUASYSTEM PP-R ve PP-RCT



## PP-R Dirsek 90°

| Çap<br>(mm) | Kod           | Ambalaj |      | Fiyat<br>(tl/ad.) |
|-------------|---------------|---------|------|-------------------|
|             |               | Tip     | Adet |                   |
| 20          | 4300102000721 | Bağ     | 400  | 7,94              |
| 25          | 4300102500821 | Bağ     | 250  | 12,49             |
| 32          | 4300103200921 | Bağ     | 125  | 22,32             |
| 40          | 4300104001021 | Bağ     | 75   | 43,45             |
| 50          | 4300105001121 | Bağ     | 40   | 83,05             |
| 63          | 4300106301221 | Bağ     | 20   | 157,66            |
| 75          | 4300107501321 | Bağ     | 4    | 253,88            |
| 90          | 4300109001421 | Bağ     | 3    | 536,63            |
| 110         | 4300111001521 | Bağ     | 3    | 830,33            |
| 160         | 4300116001421 | Bağ     | 2    | 1.994,10          |



## PP-R Manşon

| Çap<br>(mm) | Kod           | Ambalaj |      | Fiyat<br>(tl/ad.) |
|-------------|---------------|---------|------|-------------------|
|             |               | Tip     | Adet |                   |
| 20          | 4300502020021 | Koli    | 500  | 5,75              |
| 25          | 4300502520121 | Koli    | 350  | 8,99              |
| 32          | 4300503220221 | Koli    | 200  | 16,66             |
| 40          | 4300504020321 | Koli    | 125  | 36,84             |
| 50          | 4300505020421 | Koli    | 30   | 52,21             |
| 63          | 4300506320521 | Koli    | 18   | 120,50            |
| 75          | 4300507520621 | Koli    | 10   | 213,40            |
| 90          | 4300509020721 | Koli    | 8    | 270,91            |
| 110         | 4300511020821 | Koli    | 4    | 442,42            |
| 160         | 4300516000121 | Koli    | 4    | 862,52            |



## PP-R Kuyruklu Dirsek 90°

| Çap<br>(mm) | Kod           | Ambalaj |      | Fiyat<br>(tl/ad.) |
|-------------|---------------|---------|------|-------------------|
|             |               | Tip     | Adet |                   |
| 20          | 4300102005021 | Koli    | 100  | 14,20             |
| 25          | 4300102505121 | Koli    | 80   | 22,03             |



## PP-R Redüksiyon Dirsek

| Çap<br>(mm) | Kod           | Ambalaj |      | Fiyat<br>(tl/ad.) |
|-------------|---------------|---------|------|-------------------|
|             |               | Tip     | Adet |                   |
| 20-25       | 4300402011021 | Koli    | 100  | 36,00             |
| 25-32       | 4300402511121 | Koli    | 75   | 39,72             |



## PP-R Redüksiyon

| Çap<br>(mm) | Kod           | Ambalaj |      | Fiyat<br>(tl/ad.) |
|-------------|---------------|---------|------|-------------------|
|             |               | Tip     | Adet |                   |
| 25-20       | 4300402510021 | Koli    | 500  | 6,76              |
| 32-20       | 4300403210121 | Koli    | 200  | 10,22             |
| 32-25       | 4300403210221 | Koli    | 150  | 10,32             |
| 40-20       | 4300404010321 | Koli    | 100  | 18,90             |
| 40-25       | 4300404010421 | Koli    | 100  | 20,26             |
| 40-32       | 4300404010521 | Koli    | 75   | 23,48             |
| 50-20       | 4300405010621 | Koli    | 75   | 30,97             |
| 50-25       | 4300405010721 | Koli    | 50   | 32,20             |
| 50-32       | 4300405010821 | Koli    | 75   | 35,82             |
| 50-40       | 4300405010921 | Koli    | 40   | 39,78             |
| 63-25       | 4300406311021 | Koli    | 30   | 54,00             |
| 63-32       | 4300406311121 | Koli    | 30   | 57,98             |
| 63-40       | 4300406311221 | Koli    | 30   | 64,03             |
| 63-50       | 4300406311321 | Koli    | 20   | 80,68             |
| 75-50       | 4300407511421 | Koli    | 16   | 96,18             |
| 75-63       | 4300407511521 | Koli    | 16   | 125,00            |
| 90-50       | 4300409011521 | Koli    | 10   | 232,42            |
| 90-63       | 4300409011621 | Koli    | 20   | 311,21            |
| 90-75       | 4300409011721 | Koli    | 4    | 340,56            |
| 110-63      | 4300411011721 | Koli    | 16   | 360,10            |
| 110-75      | 4300411011821 | Koli    | 8    | 372,46            |
| 110-90      | 4300411011921 | Koli    | 16   | 671,39            |
| 160-110     | 4300416011921 | Koli    | 7    | 719,69            |



## PP-R Redüksiyon Te

| Çap<br>(mm) | Kod           | Ambalaj |      | Fiyat<br>(tl/ad.) |
|-------------|---------------|---------|------|-------------------|
|             |               | Tip     | Adet |                   |
| 25-20-20    | 4300902520021 | Koli    | 100  | 17,26             |
| 25-20-25    | 4300902520121 | Koli    | 175  | 18,65             |
| 32-20-20    | 4300903220221 | Koli    | 50   | 27,85             |
| 32-20-25    | 4300903220321 | Koli    | 50   | 29,98             |
| 32-20-32    | 4300903220421 | Koli    | 100  | 30,70             |
| 32-25-20    | 4300903220521 | Koli    | 50   | 30,83             |
| 32-25-32    | 4300903220621 | Koli    | 100  | 30,97             |
| 40-20-40    | 4300904020721 | Koli    | 25   | 53,11             |
| 40-25-40    | 4300904020821 | Koli    | 50   | 54,46             |
| 40-32-40    | 4300904020921 | Koli    | 20   | 56,27             |
| 50-20-50    | 4300905021021 | Koli    | 10   | 114,68            |
| 50-25-50    | 4300905021121 | Koli    | 10   | 129,24            |
| 50-32-50    | 4300905021221 | Koli    | 10   | 142,62            |
| 50-40-50    | 4300905021321 | Koli    | 30   | 162,50            |
| 63-20-63    | 4300906321321 | Koli    | 24   | 197,91            |
| 63-25-63    | 4300906321421 | Koli    | 24   | 199,63            |
| 63-32-63    | 4300906321521 | Koli    | 12   | 211,50            |
| 63-40-63    | 4300906321621 | Koli    | 8    | 219,98            |
| 63-50-63    | 4300906321721 | Koli    | 16   | 253,55            |
| 75-20-75    | 4300907521621 | Koli    | 10   | 703,61            |
| 75-25-75    | 4300907521721 | Koli    | 10   | 725,32            |
| 75-32-75    | 4300907521821 | Koli    | 10   | 747,91            |
| 75-40-75    | 4300907521921 | Koli    | 10   | 760,21            |
| 75-50-75    | 4300907522021 | Koli    | 10   | 775,00            |
| 75-63-75    | 4300907522121 | Koli    | 10   | 805,00            |
| 90-63-90    | 4300909021622 | Koli    | 5    | 875,00            |
| 90-75-90    | 4300909021722 | Koli    | 5    | 1.028,30          |
| 110-63-110  | 4300911021522 | Koli    | 2    | 1.811,72          |
| 110-75-110  | 4300911021622 | Koli    | 2    | 1.861,42          |
| 110-90-110  | 4300911021722 | Koli    | 2    | 1.921,74          |

# AQUASYSTEM PP-R ve PP-RCT



## PP-R İstavroz

| Çap (mm) | Kod           | Ambalaj |      | Fiyat (tl/ad.) |
|----------|---------------|---------|------|----------------|
|          |               | Tip     | Adet |                |
| 20       | 4300902060022 | Koli    | 100  | 42,10          |
| 25       | 4300902560122 | Koli    | 50   | 63,06          |
| 32       | 4300903260222 | Koli    | 30   | 119,81         |
| 40       | 4300904060322 | Koli    | 40   | 172,70         |



## PP-R İnegal İstavroz

| Çap (mm) | Kod           | Ambalaj |      | Fiyat (tl/ad.) |
|----------|---------------|---------|------|----------------|
|          |               | Tip     | Adet |                |
| 25-20    | 4300902560222 | Koli    | 150  | 58,08          |
| 32-25    | 4300903260322 | Koli    | 75   | 110,46         |



## PP-R Kısa Manşonlu Kavis

| Çap (mm) | Kod           | Ambalaj |      | Fiyat (tl/ad.) |
|----------|---------------|---------|------|----------------|
|          |               | Tip     | Adet |                |
| 20       | 4300902000321 | Koli    | 100  | 34,25          |
| 25       | 4300902500321 | Koli    | 125  | 46,56          |



## PP-R Kavis

| Çap (mm) | Kod           | Ambalaj |      | Fiyat (tl/ad.) |
|----------|---------------|---------|------|----------------|
|          |               | Tip     | Adet |                |
| 20       | 4300902000121 | Koli    | 120  | 28,90          |
| 25       | 4300902500221 | Koli    | 80   | 45,16          |
| 32       | 4300903200321 | Koli    | 30   | 89,10          |



## PP-R Tekli Kelepçe

| Çap (mm) | Kod           | Ambalaj |      | Fiyat (tl/ad.) |
|----------|---------------|---------|------|----------------|
|          |               | Tip     | Adet |                |
| 20       | 4300902025021 | Koli    | 500  | 4,93           |
| 25       | 4300902525121 | Koli    | 300  | 6,04           |
| 32       | 4300903225221 | Koli    | 500  | 8,44           |
| 40       | 4300904025322 | Koli    | 300  | 14,45          |
| 50       | 4300905025422 | Koli    | 25   | 27,86          |
| 63       | 4300906331622 | Koli    | 300  | 66,82          |
| 75       | 4300907532022 | Koli    | 200  | 84,44          |
| 90       | 4300909032022 | Koli    | 100  | 155,17         |
| 110      | 4300911009022 | Koli    | 150  | 167,46         |



## PP-R Çiftli Kelepçe

| Çap (mm) | Kod           | Ambalaj |      | Fiyat (tl/ad.) |
|----------|---------------|---------|------|----------------|
|          |               | Tip     | Adet |                |
| 20       | 4300902025521 | Koli    | 200  | 8,11           |
| 25       | 4300902525621 | Koli    | 250  | 10,74          |
| 32       | 4300903225722 | Koli    | 200  | 15,12          |



## PP-R Körtapa

| Çap (mm) | Kod           | Ambalaj |      | Fiyat (tl/ad.) |
|----------|---------------|---------|------|----------------|
|          |               | Tip     | Adet |                |
| 20       | 4300902014021 | Koli    | 700  | 4,56           |
| 25       | 4300902514121 | Koli    | 300  | 5,04           |



## PP-R Kapama Başlığı

| Çap (mm) | Kod           | Ambalaj |      | Fiyat (tl/ad.) |
|----------|---------------|---------|------|----------------|
|          |               | Tip     | Adet |                |
| 20       | 4300902006021 | Koli    | 500  | 6,04           |
| 25       | 4300902506121 | Koli    | 300  | 9,18           |
| 32       | 4300903206221 | Koli    | 100  | 16,62          |
| 40       | 4300904006321 | Koli    | 75   | 31,20          |
| 50       | 4300905006421 | Koli    | 40   | 55,88          |
| 63       | 4300906306521 | Koli    | 20   | 173,55         |
| 75       | 4300907506621 | Koli    | 25   | 200,83         |
| 90       | 4300909006821 | Koli    | 18   | 381,34         |
| 110      | 4300911006721 | Koli    | 3    | 495,47         |



## PP-R Rakor - PN10 (Sadece soğuk su uygulamaları içindir.)

| Çap (mm) | Kod           | Ambalaj |      | Fiyat (tl/ad.) |
|----------|---------------|---------|------|----------------|
|          |               | Tip     | Adet |                |
| 20       | 4300902028021 | Koli    | 100  | 183,85         |
| 25       | 4300902528121 | Koli    | 50   | 255,11         |
| 32       | 4300903228221 | Koli    | 80   | 370,51         |
| 40       | 4300904028321 | Koli    | 20   | 397,42         |
| 50       | 4300905028421 | Koli    | 15   | 525,67         |
| 63       | 4300906328521 | Koli    | 20   | 704,88         |
| 75       | 4300907528621 | Koli    | 16   | 1.652,36       |
| 90       | 4300909032521 | Koli    | 8    | 2.334,92       |



## PP-R Yuvarlak İç Dişli Nipel

| Çap (mm) | Kod           | Ambalaj |      | Fiyat (tl/ad.) |
|----------|---------------|---------|------|----------------|
|          |               | Tip     | Adet |                |
| 20-1/2"  | 4300702030021 | Koli    | 325  | 83,06          |
| 20-3/4"  | 4300702030121 | Koli    | 100  | 113,66         |
| 25-1/2"  | 4300702530221 | Koli    | 225  | 92,92          |
| 25-3/4"  | 4300702530321 | Koli    | 225  | 115,02         |
| 32-3/4"  | 4300703225321 | Koli    | 40   | 154,62         |
| 32-1"    | 4300703230421 | Koli    | 125  | 253,66         |



## PP-R Yuvarlak Dış Dişli Nipel

| Çap (mm) | Kod           | Ambalaj |      | Fiyat (tl/ad.) |
|----------|---------------|---------|------|----------------|
|          |               | Tip     | Adet |                |
| 20-1/2"  | 4300702032921 | Koli    | 250  | 116,94         |
| 20-3/4"  | 4300702032121 | Koli    | 50   | 124,15         |
| 25-1/2"  | 4300702532921 | Koli    | 200  | 154,90         |
| 25-3/4"  | 4300702532321 | Koli    | 200  | 159,06         |
| 32-3/4"  | 4300703227321 | Koli    | 100  | 189,36         |
| 32-1"    | 4300703232421 | Koli    | 100  | 324,70         |



# AQUASYSTEM PP-R ve PP-RCT



## PP-R Altı Köşe İç Dişli Nipel

| Çap (mm)  | Kod           | Ambalaj Tip | Adet | Fiyat (tl/ad.) |
|-----------|---------------|-------------|------|----------------|
| 32-1"     | 4300703225021 | Koli        | 40   | 389,13         |
| 40-1.1/4" | 4300704025121 | Koli        | 30   | 514,24         |
| 50-1.1/2" | 4300705025221 | Koli        | 10   | 698,78         |
| 63-2"     | 4300706325321 | Koli        | 5    | 1.084,02       |
| 75-2.1/2" | 4300707525421 | Koli        | 16   | 3.033,26       |
| 90-3"     | 4300709025621 | Koli        | 10   | 4.974,15       |
| 110-4"    | 4300711025521 | Koli        | 3    | 8.697,85       |



## PP-R Altı Köşe Oynar Başlıklı Dış Dişli Rakor

| Çap (mm)  | Kod           | Ambalaj Tip | Adet | Fiyat (tl/ad.) |
|-----------|---------------|-------------|------|----------------|
| 20-1/2"   | 4300902004021 | Koli        | 150  | 308,11         |
| 20-3/4"   | 4300902004121 | Koli        | 50   | 446,32         |
| 25-3/4"   | 4300902504321 | Koli        | 150  | 467,88         |
| 32-1"     | 4300903204521 | Koli        | 50   | 548,80         |
| 40-1.1/4" | 4300904005321 | Koli        | 20   | 1.000,78       |
| 50-1.1/2" | 4300905005421 | Koli        | 15   | 1.417,03       |
| 63-2"     | 4300906305521 | Koli        | 10   | 2.220,56       |



## PP-R Altı Köşe Dış Dişli Nipel

| Çap (mm)  | Kod           | Ambalaj Tip | Adet | Fiyat (tl/ad.) |
|-----------|---------------|-------------|------|----------------|
| 32-1"     | 4300703227021 | Koli        | 40   | 466,82         |
| 40-1.1/4" | 4300704027121 | Koli        | 50   | 693,10         |
| 50-1.1/2" | 4300705027221 | Koli        | 20   | 899,55         |
| 63-2"     | 4300706327321 | Koli        | 20   | 1.313,00       |
| 75-2.1/2" | 4300707527421 | Koli        | 16   | 3.915,37       |
| 90-3"     | 4300709027521 | Koli        | 4    | 5.686,82       |
| 110-4"    | 4300711027621 | Koli        | 4    | 9.895,17       |



## PP-R İç Dişli Te

| Çap (mm) | Kod           | Ambalaj Tip | Adet | Fiyat (tl/ad.) |
|----------|---------------|-------------|------|----------------|
| 20-1/2"  | 4300902010021 | Koli        | 160  | 82,41          |
| 20-3/4"  | 4300902010121 | Koli        | 80   | 111,15         |
| 25-1/2"  | 4300902510221 | Koli        | 120  | 95,99          |
| 25-3/4"  | 4300902510321 | Koli        | 60   | 113,45         |
| 32-3/4"  | 4300903210421 | Koli        | 30   | 190,58         |
| 32-1"    | 4300903210521 | Koli        | 30   | 262,93         |



## PP-R İç Dişli Dirsek

| Çap (mm) | Kod           | Ambalaj Tip | Adet | Fiyat (tl/ad.) |
|----------|---------------|-------------|------|----------------|
| 20-1/2"  | 4300102006021 | Koli        | 200  | 72,48          |
| 20-3/4"  | 4300102006121 | Koli        | 80   | 109,78         |
| 25-1/2"  | 4300102506221 | Koli        | 175  | 85,31          |
| 25-3/4"  | 4300102506321 | Koli        | 140  | 112,60         |
| 32-3/4"  | 4300103206421 | Koli        | 30   | 153,01         |
| 32-1"    | 4300103206521 | Koli        | 30   | 240,35         |



## PP-R Te

| Çap (mm) | Kod           | Ambalaj Tip | Adet | Fiyat (tl/ad.) |
|----------|---------------|-------------|------|----------------|
| 20       | 4300902008021 | Koli        | 250  | 11,38          |
| 25       | 4300902508121 | Koli        | 150  | 16,62          |
| 32       | 4300903208221 | Koli        | 100  | 32,64          |
| 40       | 4300904008321 | Koli        | 20   | 53,11          |
| 50       | 4300905008421 | Koli        | 30   | 96,04          |
| 63       | 4300906308521 | Koli        | 8    | 214,99         |
| 75       | 4300907508621 | Koli        | 4    | 341,39         |
| 90       | 4300909008721 | Koli        | 2    | 690,49         |
| 110      | 4300911008821 | Koli        | 3    | 1.067,75       |
| 160      | 4300916009021 | Koli        | 1    | 2.351,35       |

## PP-R Dış Dişli Dirsek

| Çap (mm) | Kod           | Ambalaj Tip | Adet | Fiyat (tl/ad.) |
|----------|---------------|-------------|------|----------------|
| 20-1/2"  | 4300102007021 | Koli        | 200  | 102,22         |
| 20-3/4"  | 4300102007121 | Koli        | 80   | 142,76         |
| 25-1/2"  | 4300102507221 | Koli        | 180  | 126,97         |
| 25-3/4"  | 4300102507321 | Koli        | 100  | 146,42         |
| 32-3/4"  | 4300103207421 | Koli        | 30   | 181,61         |
| 32-1"    | 4300103207521 | Koli        | 80   | 275,42         |



## PP-R Dış Dişli Te

| Çap (mm) | Kod           | Ambalaj Tip | Adet | Fiyat (tl/ad.) |
|----------|---------------|-------------|------|----------------|
| 20-1/2"  | 4300902012021 | Koli        | 60   | 115,00         |

## PP-R Altı Köşe Oynar Başlıklı İç Dişli Rakor

| Çap (mm)  | Kod           | Ambalaj Tip | Adet | Fiyat (tl/ad.) |
|-----------|---------------|-------------|------|----------------|
| 20-1/2"   | 4300902003021 | Koli        | 100  | 257,82         |
| 20-3/4"   | 4300902003121 | Koli        | 150  | 356,23         |
| 25-3/4"   | 4300902503321 | Koli        | 50   | 369,77         |
| 32-1"     | 4300903203521 | Koli        | 50   | 492,74         |
| 40-1.1/4" | 4300904005021 | Koli        | 20   | 824,45         |
| 50-1.1/2" | 4300905005121 | Koli        | 15   | 1.434,90       |
| 63-2"     | 4300906305221 | Koli        | 4    | 2.147,81       |



## PP-R Bağlantılı İç Dişli Dirsek

| Çap (mm) | Kod           | Ambalaj Tip | Adet | Fiyat (tl/ad.) |
|----------|---------------|-------------|------|----------------|
| 20-1/2"  | 4300102008021 | Koli        | 100  | 99,90          |
| 20-3/4"  | 4300102008121 | Koli        | 100  | 123,78         |
| 25-1/2"  | 4300102508221 | Koli        | 100  | 101,30         |
| 25-3/4"  | 4300102508321 | Koli        | 60   | 128,95         |



## PP-R Bağlantılı Dış Dişli Dirsek

| Çap (mm) | Kod           | Ambalaj Tip | Adet | Fiyat (tl/ad.) |
|----------|---------------|-------------|------|----------------|
| 25-3/4"  | 4300102509221 | Koli        | 100  | 168,90         |



# AQUASYSTEM PP-R ve PP-RCT



## PP-R İç Dişli Batarya Bağlantısı

| Çap (mm) | Kod           | Ambalaj Tip | Adet | Fiyat (tl/ad.) |
|----------|---------------|-------------|------|----------------|
| 20-1/2"  | 4300902002021 | Koli        | 150  | 80,54          |



## PP-R Dış Dişli Batarya Bağlantısı

| Çap (mm) | Kod           | Ambalaj Tip | Adet | Fiyat (tl/ad.) |
|----------|---------------|-------------|------|----------------|
| 20-1/2"  | 4300902002121 | Koli        | 150  | 124,82         |



## PP-R Çiftli İç Dişli Batarya Bağlantısı

| Çap (mm) | Kod           | Ambalaj Tip | Adet | Fiyat (tl/ad.) |
|----------|---------------|-------------|------|----------------|
| 20-1/2"  | 4300902011021 | Koli        | 50   | 288,00         |
| 25-1/2"  | 4300902503121 | Koli        | 50   | 297,43         |



## PP-R Çiftli Kavis Batarya Bağlantısı

| Çap (mm) | Kod           | Ambalaj Tip | Adet | Fiyat (tl/ad.) |
|----------|---------------|-------------|------|----------------|
| 25-1/2"  | 4300902502121 | Koli        | 40   | 139,76         |



## PP-R Altı Girişli Batarya Bağlantısı

| Çap (mm) | Kod           | Ambalaj Tip | Adet | Fiyat (tl/ad.) |
|----------|---------------|-------------|------|----------------|
| 20-1/2"  | 4300902002321 | Koli        | 15   | 554,35         |



## PP-R Batarya Bağlantısı - Taharet

| Çap (mm) | Kod           | Ambalaj Tip | Adet | Fiyat (tl/ad.) |
|----------|---------------|-------------|------|----------------|
| d20-1/2" | 4300902012121 | Koli        | 50   | 343,25         |



## PP-R Rakorlu Manşon

| Çap (mm) | Kod           | Ambalaj Tip | Adet | Fiyat (tl/ad.) |
|----------|---------------|-------------|------|----------------|
| 20-1/2"  | 4300902013021 | Koli        | 100  | 320,90         |
| 25-3/4"  | 4300902513221 | Koli        | 100  | 404,48         |
| 25-1"    | 4300902513321 | Koli        | 50   | 482,62         |



## PP-R Küresel Vana - PN10 (Sadece soğuk su uygulamaları içindir.)

| Çap (mm) | PN (bar) | Kod           | Ambalaj Tip | Adet | Fiyat (tl/ad.) |
|----------|----------|---------------|-------------|------|----------------|
| 20       | 10       | 4300802042522 | Koli        | 70   | 1.570,31       |
| 25       | 10       | 4300802542622 | Koli        | 50   | 1.678,58       |
| 32       | 10       | 4300803242722 | Koli        | 30   | 2.569,26       |
| 40       | 10       | 4300804043122 | Koli        | 15   | 2.787,64       |
| 63       | 10       | 4300806343322 | Koli        | 8    | 4.091,52       |



## PP-R Yeni Küresel Vana - PN20

| Çap (mm) | PN (bar) | Kod           | Ambalaj Tip | Adet | Fiyat (tl/ad.) |
|----------|----------|---------------|-------------|------|----------------|
| 20       | 20       | 4300802042822 | Koli        | 30   | 302,64         |
| 25       | 20       | 4300802542922 | Koli        | 30   | 384,17         |
| 32       | 20       | 4300803243022 | Koli        | 45   | 482,25         |
| 40       | 20       | 4300804043622 | Koli        | 10   | 1.220,12       |
| 50       | 20       | 4300805043722 | Koli        | 20   | 1.441,80       |
| 63       | 20       | 4300806343822 | Koli        | 3    | 2.217,55       |
| 75       | 20       | 4300807543322 | Koli        | 8    | 3.523,95       |



## PP Çekvalf - PN10 (Sadece soğuk su uygulamaları içindir.)

| Çap (mm) | PN (bar) | Kod           | Ambalaj Tip | Adet | Fiyat (tl/ad.) |
|----------|----------|---------------|-------------|------|----------------|
| 20       | 10       | 4300902031022 | Koli        | 20   | 1.002,80       |
| 25       | 10       | 4300902531122 | Koli        | 50   | 1.081,14       |
| 32       | 10       | 4300903231222 | Koli        | 40   | 1.331,86       |
| 40       | 10       | 4300904031322 | Koli        | 24   | 1.928,98       |
| 50       | 10       | 4300905031422 | Koli        | 15   | 2.175,24       |



## PP-R Lux Uzun Kromlu Vana

| Çap (mm) | Kod           | Ambalaj Tip | Adet | Fiyat (tl/ad.) |
|----------|---------------|-------------|------|----------------|
| 20-1/2"  | 4300802060721 | Koli        | 20   | 1.241,39       |
| 25-3/4"  | 4300802560821 | Koli        | 40   | 1.215,46       |
| 32-1"    | 4300803240621 | Koli        | 40   | 2.006,19       |



## PP-R Uzun Kromlu Vana

| Çap (mm) | Kod           | Ambalaj Tip | Adet | Fiyat (tl/ad.) |
|----------|---------------|-------------|------|----------------|
| 20-1/2"  | 4300802040121 | Koli        | 50   | 834,83         |
| 25-3/4"  | 4300802540321 | Koli        | 20   | 882,67         |
| 32-1"    | 4300803240521 | Koli        | 40   | 1.388,21       |



## PP-R Kısa Kromlu Vana

| Çap (mm) | Kod           | Ambalaj Tip | Adet | Fiyat (tl/ad.) |
|----------|---------------|-------------|------|----------------|
| 20-1/2"  | 4300802040021 | Koli        | 20   | 1.280,28       |
| 25-3/4"  | 4300802540221 | Koli        | 20   | 1.505,22       |
| 32-1"    | 4300803240421 | Koli        | 10   | 2.148,26       |



## PP-R Kelebek Başlı Vana

| Çap (mm) | Kod           | Ambalaj Tip | Adet | Fiyat (tl/ad.) |
|----------|---------------|-------------|------|----------------|
| 20-1/2"  | 4300802035021 | Koli        | 75   | 352,75         |
| 25-3/4"  | 4300802535121 | Koli        | 20   | 396,21         |
| 32-1"    | 4300803235221 | Koli        | 15   | 617,93         |

# AQUASYSTEM PP-R ve PP-RCT



## Plastik Soyma Aparatı

| Çap (mm) | Kod                  | Ambalaj |      | Fiyat (tl/ad.) |
|----------|----------------------|---------|------|----------------|
|          |                      | Tip     | Adet |                |
| 20-25    | <b>4300902041022</b> | Koli    | 70   | 784,37         |
| 32-40    | <b>4300903241122</b> | Koli    | 50   | 968,84         |



## Metal Soyma Aparatı

| Çap (mm) | Kod                  | Ambalaj |      | Fiyat (tl/ad.) |
|----------|----------------------|---------|------|----------------|
|          |                      | Tip     | Adet |                |
| 20-25    | <b>4301902040082</b> | Koli    | 50   | 1.349,21       |
| 32-40    | <b>4301903240182</b> | Koli    | 50   | 1.793,64       |
| 50-63    | <b>4301905040282</b> | Koli    | 15   | 3.242,24       |
| 75-90    | <b>4301907540382</b> | Koli    | 8    | 5.194,79       |



## Kaynak Paftaları

| Çap (mm) | Kod                  | Ambalaj |      | Fiyat (tl/ad.) |
|----------|----------------------|---------|------|----------------|
|          |                      | Tip     | Adet |                |
| 20       | <b>4301902045082</b> | Koli    | 300  | 389,64         |
| 25       | <b>4301902545182</b> | Koli    | 15   | 418,88         |
| 32       | <b>4301903245282</b> | Koli    | 200  | 454,24         |
| 40       | <b>4301904045382</b> | Koli    | 40   | 488,78         |
| 50       | <b>4301905045482</b> | Koli    | 70   | 902,44         |
| 63       | <b>4301906345582</b> | Koli    | 45   | 1.071,70       |
| 75       | <b>4301907545682</b> | Koli    | 30   | 1.134,28       |
| 90       | <b>4301909045782</b> | Koli    | 5    | 2.714,46       |
| 110      | <b>4301911045882</b> | Koli    | 5    | 3.534,13       |
| 160      | <b>4301916046082</b> | Koli    | 1    | 8.443,45       |



## Elektrofüzyon Bağlantı Parçası Yeşil

| Çap (mm) | Kod                  | Ambalaj |      | Fiyat (tl/ad.) |
|----------|----------------------|---------|------|----------------|
|          |                      | Tip     | Adet |                |
| 20       | <b>4302902091522</b> | Koli    | 150  | 806,67         |
| 25       | <b>4302902591522</b> | Koli    | 130  | 833,56         |
| 32       | <b>4302903291522</b> | Koli    | 80   | 968,00         |
| 40       | <b>4302904091522</b> | Koli    | 50   | 1.586,44       |
| 50       | <b>4302905091522</b> | Koli    | 30   | 1.613,33       |
| 63       | <b>4302906391522</b> | Koli    | 20   | 1.882,22       |
| 75       | <b>4302907591522</b> | Koli    | 14   | 2.285,56       |
| 90       | <b>4302909091522</b> | Koli    | 10   | 2.662,00       |
| 110      | <b>4302911091522</b> | Koli    | 3    | 3.199,78       |
| 125      | <b>4302912591522</b> | Koli    | 3    | 4.329,11       |

## Flanş Adaptörü

| Çap (mm) | Kod                  | Ambalaj |      | Fiyat (tl/ad.) |
|----------|----------------------|---------|------|----------------|
|          |                      | Tip     | Adet |                |
| 75       | <b>4300907533022</b> | Koli    | 48   | 169,64         |
| 90       | <b>4300909033022</b> | Koli    | 24   | 224,89         |
| 110      | <b>4300911033022</b> | Koli    | 12   | 473,00         |

## Kollektör

| Çap (mm) | Ağız (adet) | Kod                  | Ambalaj |      | Fiyat (tl/ad.) |
|----------|-------------|----------------------|---------|------|----------------|
|          |             |                      | Tip     | Adet |                |
| 63       | 3           | <b>4300906309921</b> | Koli    | 150  | 1.327,22       |
| 63       | 4           | <b>4300906310021</b> | Koli    | 130  | 1.670,74       |
| 63       | 5           | <b>4300906310121</b> | Koli    | 80   | 2.081,53       |
| 63       | 6           | <b>4300906310221</b> | Koli    | 50   | 2.459,33       |
| 63       | 7           | <b>4300906310321</b> | Koli    | 3    | 2.836,70       |



## Kaynak Seti - Ekonomik

| Çap (mm) | Kod                  | Ambalaj |      | Fiyat (tl/ad.) |
|----------|----------------------|---------|------|----------------|
|          |                      | Tip     | Adet |                |
| 20-63    | <b>4301900044082</b> | Koli    | 1    | 6.666,77       |



## Kaynak Makinası (Tek)

| Çap (mm) | Kod                  | Ambalaj |      | Fiyat (tl/ad.) |
|----------|----------------------|---------|------|----------------|
|          |                      | Tip     | Adet |                |
| 75-100   | <b>4301900044382</b> | Koli    | 1    | 7.217,05       |



## Kaynak Seti

| Çap (mm) | Kod                  | Ambalaj |      | Fiyat (tl/ad.) |
|----------|----------------------|---------|------|----------------|
|          |                      | Tip     | Adet |                |
| 20-63    | <b>4301900044282</b> | Koli    | 1    | 9.652,26       |



## Kaynak Makinası d63-d160 mm

| Çap (mm) | Kod                  | Ambalaj |      | Fiyat (tl/ad.) |
|----------|----------------------|---------|------|----------------|
|          |                      | Tip     | Adet |                |
| 63-160   | <b>4301900045982</b> | Koli    | 1    | 307.937,75     |

# PE-XB ve PE-RT Boru Sistemleri



## PE-XB Düz Boru

| Çap<br>(mm) | Kal.<br>(mm) | Kod           | Ambalaj<br>Tip | Miktar <sub>(m)</sub> | Fiyat<br>(tl/mt.) |
|-------------|--------------|---------------|----------------|-----------------------|-------------------|
| 16          | 2,2          | 6020001600131 | Kangal         | 160                   | 49,01             |
| 20          | 2            | 6000002000231 | Kangal         | 100                   | 60,48             |
| 25          | 2,5          | 6000002500331 | Kangal         | 50                    | 96,00             |
| 32          | 3            | 6000003200431 | Kangal         | 50                    | 143,98            |



## PE-RT Düz Boru

| Çap<br>(mm) | Kal.<br>(mm) | Kod           | Ambalaj<br>Tip | Miktar <sub>(m)</sub> | Fiyat<br>(tl/mt.) |
|-------------|--------------|---------------|----------------|-----------------------|-------------------|
| 16          | 2            | 6000001610031 | Kangal         | 160                   | 31,97             |
| 16          | 2            | 6000001610231 | Kangal         | 200                   | 31,97             |



## PE-RT (Düz) Kırmızı Kılıflı Borular

| Çap<br>(mm) | Kal.<br>(mm) | Kod           | Ambalaj<br>Tip | Miktar <sub>(m)</sub> | Fiyat<br>(tl/mt.) |
|-------------|--------------|---------------|----------------|-----------------------|-------------------|
| 16          | 2            | 6012001610031 | Kangal         | 100                   | 43,10             |



## PE-RT (Düz) Mavi Kılıflı Borular

| Çap<br>(mm) | Kal.<br>(mm) | Kod           | Ambalaj<br>Tip | Miktar <sub>(m)</sub> | Fiyat<br>(tl/mt.) |
|-------------|--------------|---------------|----------------|-----------------------|-------------------|
| 16          | 2            | 6004001610031 | Kangal         | 100                   | 43,10             |



## PE-RT Oksijen Bariyerli

| Çap<br>(mm) | Kal.<br>(mm) | Kod           | Ambalaj<br>Tip | Miktar <sub>(m)</sub> | Fiyat<br>(tl/mt.) |
|-------------|--------------|---------------|----------------|-----------------------|-------------------|
| 16          | 2            | 6200001600331 | Kangal         | 160                   | 42,78             |



## Köşe Düzeltici

| Çap<br>(mm) | Kal.<br>(mm) | Kod           | Ambalaj<br>Tip | Miktar <sub>(m)</sub> | Fiyat<br>(tl/ad.) |
|-------------|--------------|---------------|----------------|-----------------------|-------------------|
| 16          | 2            | 4300900030021 | Kangal         | 60                    | 36,57             |



## PE-RT Oksijen Bariyerli Kırmızı Kılıflı

| Çap<br>(mm) | Kal.<br>(mm) | Kod           | Ambalaj<br>Tip | Miktar <sub>(m)</sub> | Fiyat<br>(tl/mt.) |
|-------------|--------------|---------------|----------------|-----------------------|-------------------|
| 16          | 2            | 6212001600331 | Kangal         | 100                   | 58,08             |



## PE-RT Oksijen Bariyerli Mavi Kılıflı

| Çap<br>(mm) | Kal.<br>(mm) | Kod           | Ambalaj<br>Tip | Miktar <sub>(m)</sub> | Fiyat<br>(tl/mt.) |
|-------------|--------------|---------------|----------------|-----------------------|-------------------|
| 16          | 2            | 6204001600231 | Kangal         | 100                   | 58,08             |



## HDPE Spiral Kırmızı Kılıf

| Çap<br>(mm) | Kod           | Ambalaj<br>Tip | Miktar <sub>(m)</sub> | Fiyat<br>(tl/mt.) |
|-------------|---------------|----------------|-----------------------|-------------------|
| 25          | 6112002500131 | Kangal         | 100                   | 16,18             |



## HDPE Spiral Mavi Kılıf

| Çap<br>(mm) | Kod           | Ambalaj<br>Tip | Miktar <sub>(m)</sub> | Fiyat<br>(tl/mt.) |
|-------------|---------------|----------------|-----------------------|-------------------|
| 25          | 6104002500131 | Kangal         | 100                   | 16,18             |
| 32          | 6104003200231 | Kangal         | 160                   | 32,28             |



## PE-XB Kırmızı Kılıflı Boru

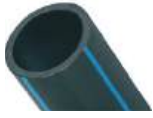
| Çap<br>(mm) | Kal.<br>(mm) | Kod           | Ambalaj<br>Tip | Miktar <sub>(m)</sub> | Fiyat<br>(tl/mt.) |
|-------------|--------------|---------------|----------------|-----------------------|-------------------|
| 16          | 2,2          | 6022001601631 | Kangal         | 160                   | 61,09             |



## PE-XB Mavi Kılıflı Boru

| Çap<br>(mm) | Kal.<br>(mm) | Kod           | Ambalaj<br>Tip | Miktar <sub>(m)</sub> | Fiyat<br>(tl/mt.) |
|-------------|--------------|---------------|----------------|-----------------------|-------------------|
| 16          | 2,2          | 6024001601631 | Kangal         | 160                   | 61,09             |

# Polietilen



## Polietilen Borular

| Çap<br>(mm) | PN4<br>(\$ / mt) | PN5<br>(\$ / mt) | PN6<br>(\$ / mt) | PN8<br>(\$ / mt) | PN10<br>(\$ / mt) | PN12.5<br>(\$ / mt) | PN16<br>(\$ / mt) | PN20<br>(\$ / mt) | PN25<br>(\$ / mt) | PN32<br>(\$ / mt) |
|-------------|------------------|------------------|------------------|------------------|-------------------|---------------------|-------------------|-------------------|-------------------|-------------------|
| 20          | -                | -                | -                | -                | -                 | -                   | 9,36              | 11,02             | 13,65             | 14,49             |
| 25          | -                | -                | -                | -                | 12,14             | -                   | 14,20             | 17,53             | 19,76             | 23,01             |
| 32          | -                | -                | -                | -                | 16,11             | 18,96               | 23,01             | 26,90             | 31,90             | 37,32             |
| 40          | -                | -                | -                | 20,09            | 24,22             | 29,44               | 35,28             | 41,98             | 49,80             | 58,09             |
| 50          | -                | -                | 25,02            | 25,02            | 37,13             | 45,11               | 54,82             | 65,14             | 77,64             | 90,05             |
| 63          | -                | 32,52            | 39,84            | 47,37            | 59,34             | 71,88               | 86,69             | 103,76            | 121,66            | 142,84            |
| 75          | -                | 45,08            | 52,82            | 68,01            | 83,57             | 101,90              | 121,15            | 145,88            | 173,24            | 202,06            |
| 90          | 53,20            | 64,78            | 77,27            | 97,35            | 120,03            | 145,88              | 175,20            | 210,35            | 248,19            | 291,27            |
| 110         | 76,79            | 96,08            | 112,77           | 146,10           | 178,73            | 215,76              | 259,76            | 312,43            | 371,53            | 433,61            |
| 125         | 100,96           | 124,20           | 144,66           | 186,76           | 227,68            | 278,13              | 334,33            | 403,71            | 478,02            | 559,23            |
| 140         | 126,78           | 154,18           | 183,64           | 233,91           | 286,20            | 348,77              | 420,29            | 506,49            | 601,19            | 702,54            |
| 160         | 164,17           | 199,35           | 236,43           | 306,52           | 373,27            | 454,93              | 551,78            | 659,25            | 782,38            | 916,16            |
| 180         | 204,18           | 252,18           | 298,38           | 385,19           | 472,48            | 577,81              | 697,51            | 834,21            | 989,15            | 1.157,80          |
| 200         | 250,83           | 316,23           | 367,22           | 477,34           | 582,73            | 708,60              | 860,07            | 1.031,57          | 1.223,37          | 1.429,86          |
| 225         | 317,66           | 393,90           | 469,42           | 603,35           | 739,12            | 899,65              | 1.088,53          | 1.305,71          | 1.546,52          | 1.810,53          |
| 250         | 397,92           | 488,03           | 578,04           | 738,13           | 905,65            | 1.108,15            | 1.338,89          | 1.604,63          | 1.908,97          | 2.232,20          |
| 280         | 493,06           | 610,65           | 717,89           | 891,93           | 1.138,12          | 1.388,60            | 1.678,41          | 2.016,84          | 2.393,99          | 2.800,78          |
| 315         | 619,61           | 773,84           | 908,90           | 1.170,91         | 1.441,25          | 1.759,79            | 2.124,48          | 2.551,48          | 3.032,90          | 3.544,05          |
| 355         | 788,19           | 978,65           | 1.155,45         | 1.486,92         | 1.834,31          | 2.231,64            | 2.697,28          | 3.240,54          | 3.842,23          | 4.502,57          |
| 400         | 999,10           | 1.246,16         | 1.464,11         | 1.896,09         | 2.318,00          | 2.829,78            | 3.420,10          | 4.110,63          | 4.880,05          | -                 |
| 450         | 1.259,74         | 1.569,16         | 1.851,42         | 2.397,43         | 2.936,69          | 3.584,25            | 4.335,89          | 5.204,81          | 6.173,23          | -                 |
| 500         | 1.568,39         | 1.935,48         | 2.275,79         | 2.958,09         | 3.628,58          | 4.422,68            | 5.350,11          | 6.413,57          | -                 | -                 |
| 560         | 1.952,46         | 2.436,02         | 2.851,87         | 3.702,48         | 4.546,10          | 5.548,76            | 6.702,45          | -                 | -                 | -                 |
| 630         | 2.470,33         | 3.073,00         | 3.613,84         | 4.677,23         | 5.757,58          | 7.013,14            | 8.492,24          | -                 | -                 | -                 |





**Bölge Müdürlükleri**

**Ankara**

Mustafa Kemal Mah. 2131 Cd.  
No:30/9 Çankaya/Ankara  
Tel: +90 312 353 79 78  
Fax: +90 312 349 44 95

**Antalya**

İnci Plaza Yenigün Mh. 1054. Sok.  
No:15 Ofis No: 8  
Muratpaşa / ANTALYA  
Tel: +90 242 321 58 03  
Fax: +90 242 321 58 53

**Samsun**

Kuzey Yıldızı Mah.100.Yıl Bulv.  
No:38 Kat:4 Daire:23 Baran Plaza  
Canik / SAMSUN  
Tel: +90 362 256 02 33  
+90 362 256 03 33  
Fax: +90 362 256 28 00

**Diyarbakır**

Seyrantepe Sanayii Mh.  
Elazığ Bulvarı Çeysa Twin Towers  
A Blok No: 47/A Kat: 3 No: 20  
Yenişehir/DİYARBAKIR  
Tel: +90 412 251 18 20  
Fax: +90 412 251 18 25

**Üretim Tesisleri**

**Tekirdağ / Çerkezköy**

Organize San. Bölgesi Gaziosmanpaşa  
Mh. 3.Cd.No:11-13  
Çerkezköy / TEKİRDAĞ  
Tel: +90 282 726 64 43 (pbx)  
Fax: +90 282 726 99 33

**Eğitim ve Teknoloji Merkezi**

**İstanbul**

Ofishane Plaza  
Merkez Mahallesi Cendere Caddesi  
No:22 Kat:11  
34400 Kağıthane/İSTANBUL  
Tel: +90 212 809 20 33 (pbx)  
Fax: +90 212 809 20 37